



園舎中央に東西に走る70mの光の通路をみる。
光の通路・風の通路の交差点にでん、絵本コーナーを配置。



絵本コーナーを見る。
絵本コーナー越しにウッドデッキが見える。



ウッドデッキを見る。遊戯室、絵本コーナーから
ウッドデッキへ出ることができる。

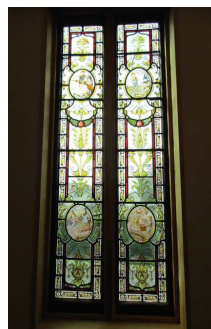
こどもの自主性を引き出すわくわく楽しい空間デザイン

こども達がわくわくする、楽しい空間

- 園舎中央に東西に走る 70mの光の通路を計画しました。小さい子どもたちには未知の世界への冒険の通路です。大きな子どもたちには新しい発見のある探検の通路。西側にはスタンドグラスが輝きます。
- 園舎の南北に合計 100 畳のウッドデッキを配置し、自然を感じる風の通路を通しました。優しい木の空間の中で、子どもたちの遊びが広がります。
- 遊戯室を中央に配置し、いつでも遊べる交流スペースを確保しました。また、遊戯室にボルダリングを設置しました。子どもたちの挑戦する心、冒険する心、昇り切った時の達成感が躍ります。
- 光の通路・風の通路の交差点にでん、絵本コーナーを配置しました。どんな絵本の世界に探検に出かけ、何を発見するのでしょうか。でんは秘密めいた空間。何かがあるのが「探検に出かけよう！」
- 保育室は全室庇を設け、南側園庭に向けて開放し、こどもたちが園庭に駆け出していける計画にしました。

安心安全のゾーニング計画

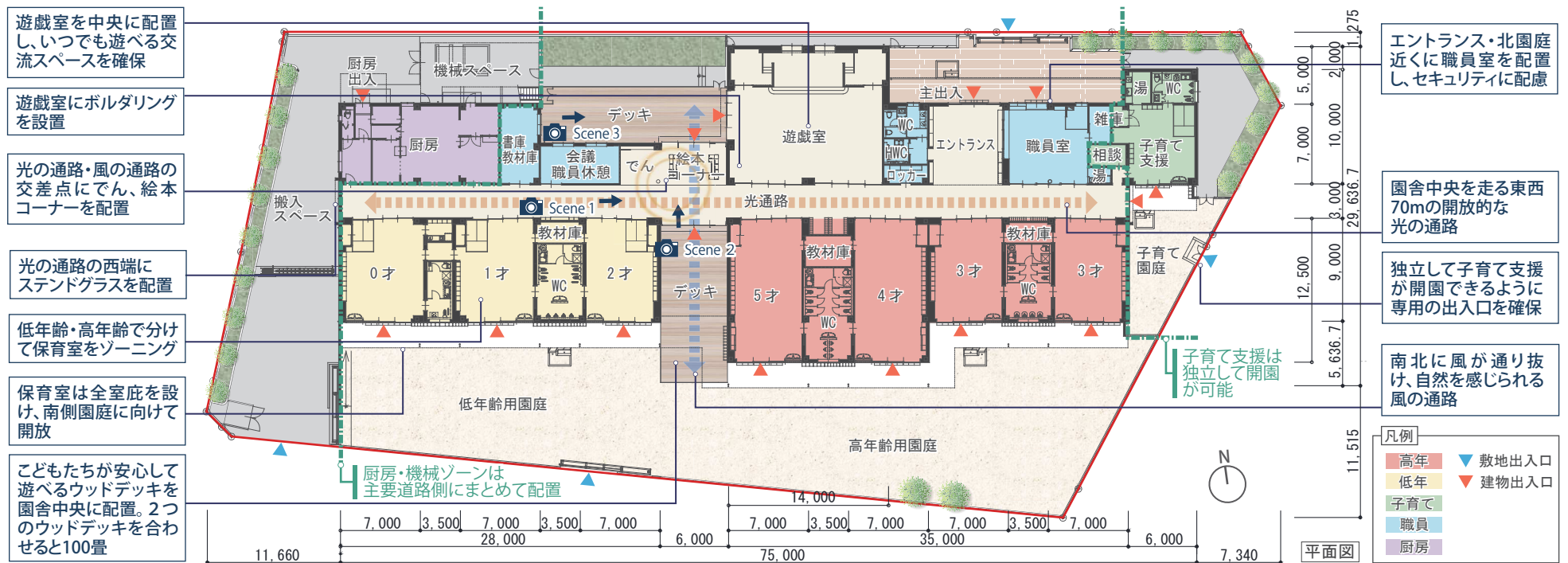
- エントランス・北園庭近くに職員室を配置し、セキュリティに配慮しました。
- 子育て支援は独立して開園が可能な計画としました。
- 厨房・機械ゾーンは主要道路側にまとめて配置し、安全に配慮しました。
- 低年齢・高年齢で分けて保育室をゾーニングし、活動エリアに配慮しました。



スタンドグラス



ボルダリング





遊戯室をみる。天井を高くとり、木をふんだんに利用することで親しみやすい計画とした。



2才保育室をみる。家型のアットホームな形状とした。



4才保育室をみる。園庭側は天井高さを抑え、光廊下側は大空間とした。

明るく親しみやすい内観デザイン

居心地良く生活できる豊かな断面計画

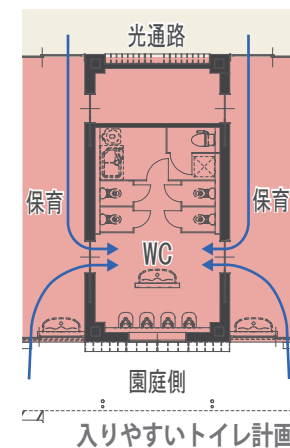
- 光通路、遊戯室は天井を高くし、WCは天井を低くとる等、空間毎に適切に天井高さを計画し、居心地よく豊かに生活できる断面計画としました。
- 0~2才の保育室は家型とし、アットホームな環境で生活できる計画としました。3~5才の保育室は光通路側の天井を高くし、園庭側は天井高さを抑えることで、夏の日差しを遮り、冬場の暖かな日差しを効率良く大空間の保育室に取り入れる計画としました。

適材適所の効果的な仕上げ計画

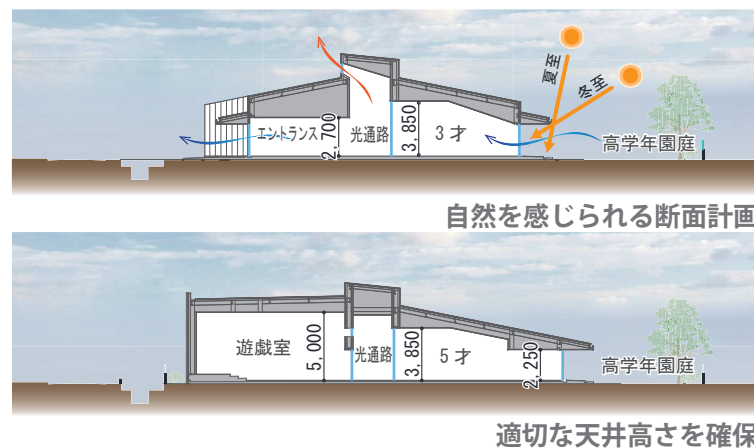
- ウッドデッキ、木製建具、フローリング、合板等を採用し、内外装に木材をふんだんに利用することで、木を身近に感じられる親しみやすい計画としました。
- 平面・断面計画でも特色がある保育室は、木製建具の形やツカの仕上りを保育室毎変更することで、さらに特色・成長が感じられる保育室としました。

明るく楽しいトイレ計画

- トイレは各保育室に隣接して配置し、各保育室からの出入りとするすることで、園庭・光通路からも入りやすく利用しやすいトイレ計画としました。
- トイレは窓を設け、空間を広く取り、明るい仕上とすることで、自然光や風が入り、怖がらずに入りやすく、行くのが楽しいトイレ計画としました。

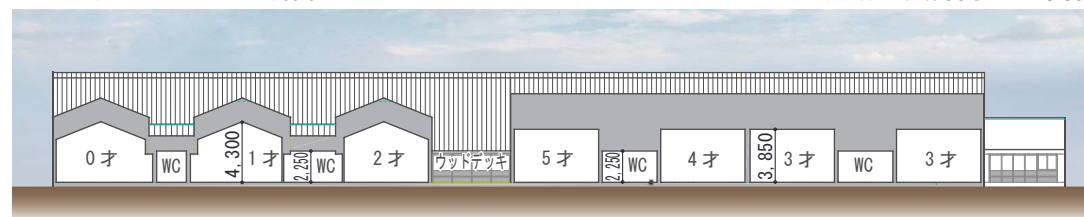


入りやすいトイレ計画



自然を感じられる断面計画

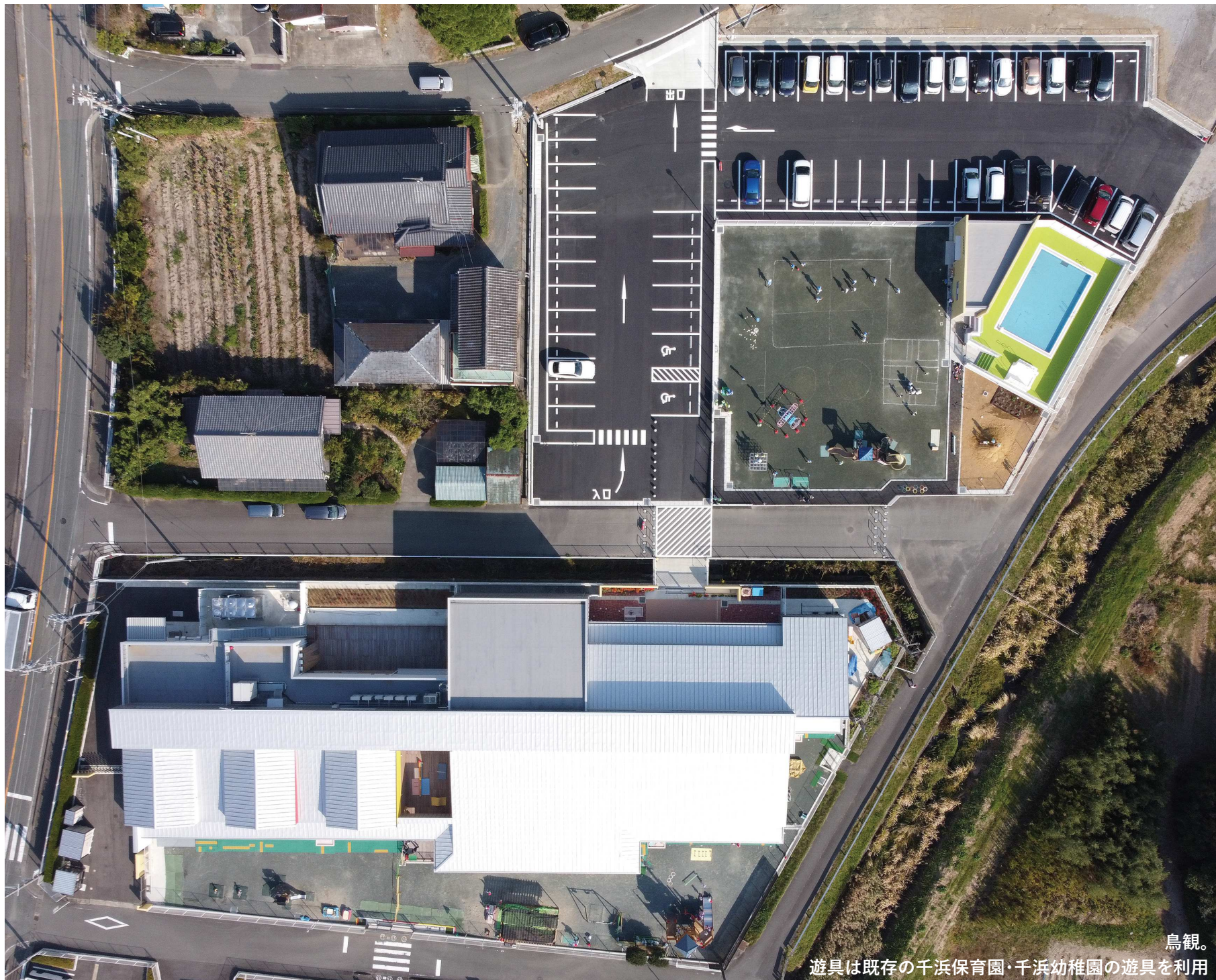
適切な天井高さを確保



保育室の豊かな断面計画



4・5才WCをみる。明るく楽しいトイレ計画とした。



鳥観。
遊具は既存の千浜保育園・千浜幼稚園の遊具を利用



西側鳥観。北側園庭は未整備段階。
工事中は仮設園舎を建てずに既存千浜保育園を利用。

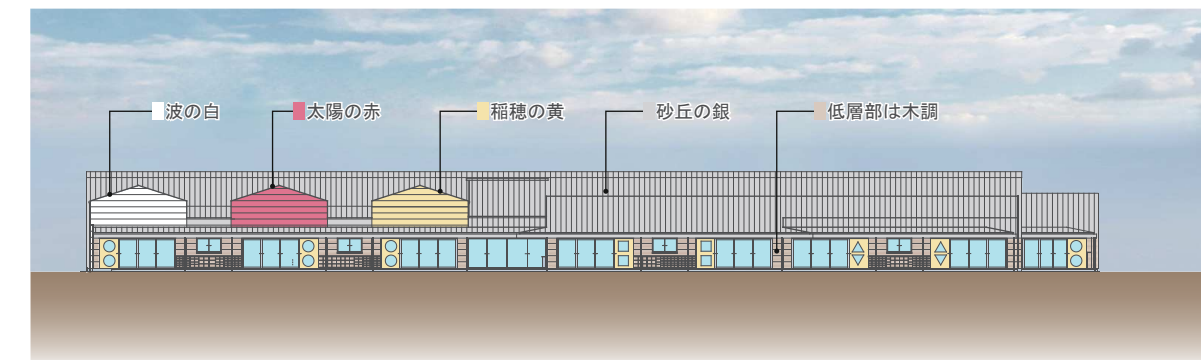


西側鳥観。北側園庭は未整備段階。
新しい千浜地域の風景となる。

ちはまの豊かな自然を表す立面計画

風景をつくる

- 園舎を象徴する3色の三角屋根はちはまの豊かな自然を表します。白は大波小波の躍動を、赤は太陽の情熱を、そして黄色は稲穂の豊かな実り・成長を表しています。子どもたちの健やかな成長を願う3色です。
- 低層部は木調サイディングを採用し、耐久性に配慮しつつ、暖かみを感じられる空間としました。



ちはまの豊かな自然を表す立面計画

所在地	静岡県掛川市千浜	
構造種別	新園舎	鉄骨造
	プール棟	鉄筋コンクリート造
階数	新園舎	平屋建
	プール棟	平屋建
敷地面積	北運動場側	2,864.15 m ²
	新園舎側	3,242.50 m ²
建築面積	新園舎	1,599.68 m ² (ポンプ室・受水槽含む)
	プール棟	40.56 m ²
延床面積	新園舎	1,398.55 m ² (ポンプ室・受水槽含む)
	プール棟	39.54 m ²
竣工日	令和2年4月	
建築主	社会福祉法人 大東福祉会	
施工会社	戸塚・若杉特定建設工事共同企業体	



南側ウッドデッキ。低層部の外壁は木調とし、耐久性に配慮しつつ、暖かみを感じられる空間とした。