

## INFORMATION

構造：鉄骨造平屋建て  
(一部 鉄筋コンクリート造)  
規模：215.09㎡  
エリア：静岡県浜松市中区



## CONCEPT

建築構造の中で造形自由度が高い鉄筋コンクリート造を外周部に採用し、さらに無垢の杉板を型枠に使用したことで、味わい深いインパクトのあるファサードをもたせることができました。

また当該地は住宅や企業が比較的多いことや、敷地の二方向が道路に面していることから、プライバシーや防犯性を高める必要がありました。鉄筋コンクリート造とすることで機能的にもそれらの課題を全てクリアしています。道路側の二面は閉じた外観としているため通常であれば採光や換気が十分に確保できませんが、建物の中央に中庭を設けることで室内に十二分に光が差込む居心地の良い空間になっています。外部仕上をコンクリートによるグレーと木目調ルーバーによるダークブラウンの2色に絞ることで、クールで都会的な表情を演出する一方、インテリアにはナチュラルブラウンの無垢の床材を多用することで、落ち着きのある過ごしやすい雰囲気をもった空間を目指しました。



## 無垢の杉板材による贅沢なコンクリート打放しの外壁

贅沢にも無垢の杉板材をコンクリート打放しの型枠に使用することで、杉板の木目の奥深い表情がコンクリート面に映し出されるため、とてもインパクトのあるファサードにすることができました。

### POINT

コンクリート打放しならではの色調の濃淡がコンクリートらしさを表現しています。

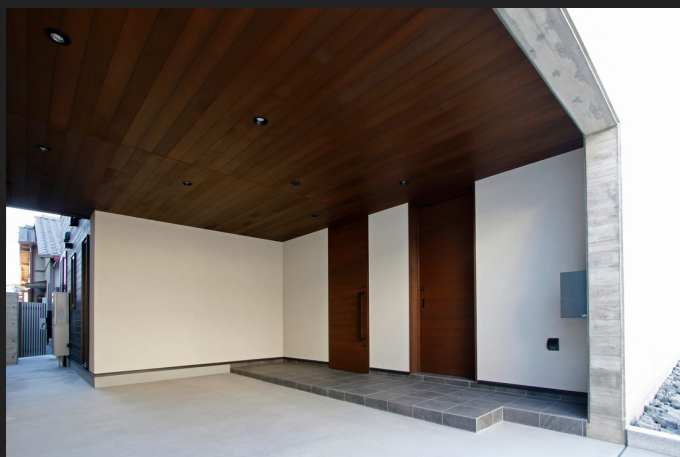
コンクリート打放しを工事する際のフレッシュコンクリートの柔らかさを表す数値である「スランプ値」は15cmという硬さで施工するように徹底しています。

施工難易度は高くなりますが、コンクリートの強度と美しさを保つことができますので、

ここが高級住宅を創る上でのひとつのこだわりポイントとなります。



アッパーライトによる幻想的な夜景  
幻想的な夜景です。スポットライトにより杉板コンクリート打放し面の表情がさらに演出できています。



ダークブラウンを基調にした  
明るくスタイリッシュなエントランス

エントランスホールの天井材はコンクリート打放しの型枠で使用した杉板と同じ種類の木材を自然塗料塗装した上で使用しています。エントランスドアの木目にも統一して使用していますので、建物全体において統一感をもたらすことができます。







## グレーをメインカラーとした落ち着いたあるインテリア

隣接して設けた中庭からの日光が入る気持ちの良いリビングです。インテリアでは外部の印象から一転してあたたかみを感じる色合いをもつ床材を採用したためとても明るく感じます。可能な限り装飾をやめ、全ての要素をシンプルにデザインしています。唯一のアクセントはテレビ台上部の間接照明です。

夜になるとグレーの壁紙にダウンライトが映える落ち着いたある印象のリビングです。ダイニングキッチンとは独立した空間とすることにより、より落ち着いたある居心地の良いスペースとすることが出来ました。



## アクセント壁「ダークブルー」が映えるベッドルーム

ベッドルームには落ち着いた雰囲気を出すためにダークブルーの壁紙をアクセントとして使用しました。東側に設けた地窓から間接的に朝日が入るため清々しい朝を迎えることができます。

## 愛猫が自由に運動や遊ぶことができるための スタイリッシュな可動棚



ナチュラルブラウンの木目により  
居心地の良さを感じる個室

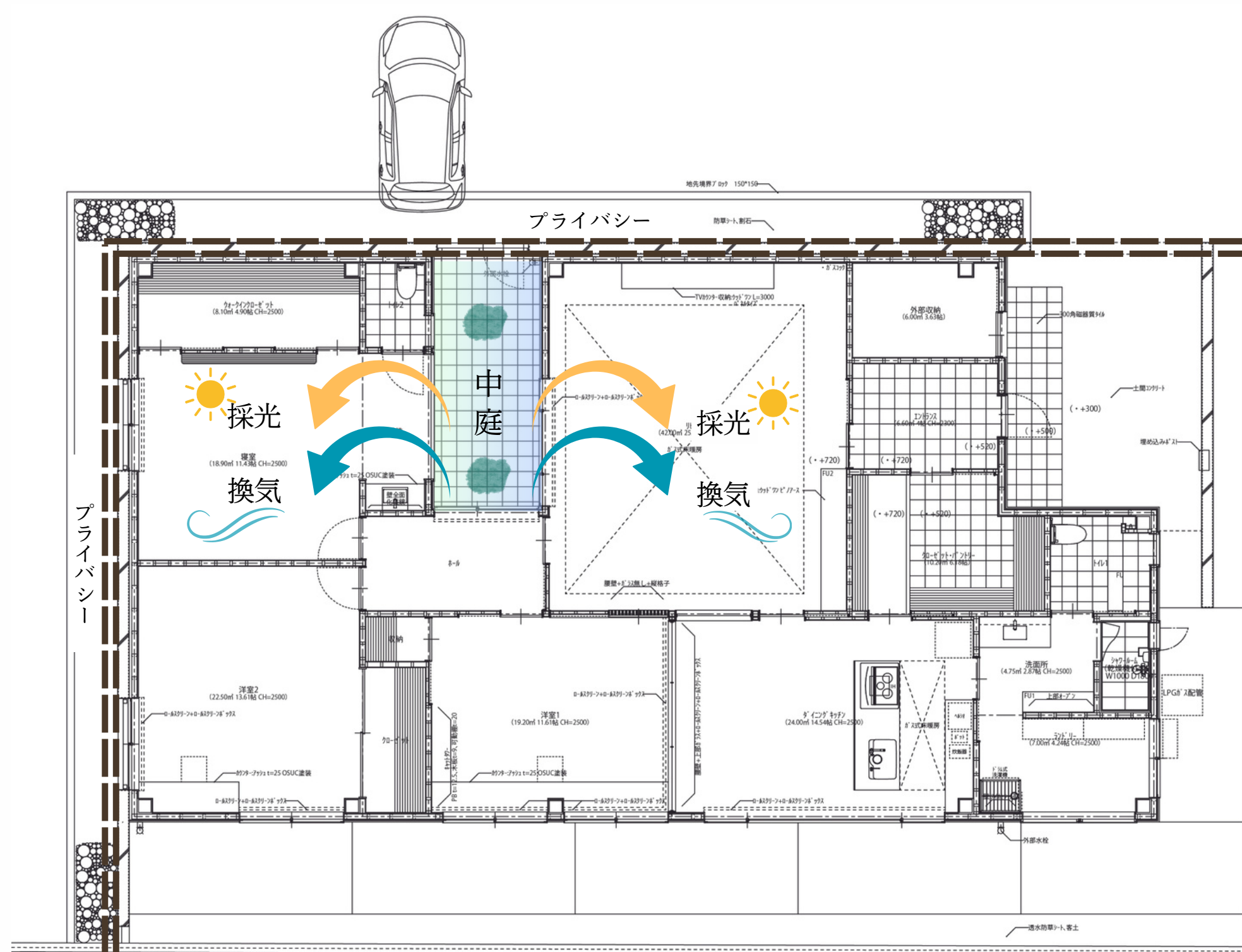
個室のドアはミディアムブラウンの扉で  
まとめました。それにより長時間いても  
居心地の良い空間とすることができま  
した。





# 道路

# 道路



敷地の二方向が道路に面しているため、プライバシー性や防犯性を高める必要がありましたが、鉄筋コンクリート造とすることで機能的にもそれらの課題を全てクリアしています。  
建物の中央に中庭を設けることで室内にプライベートな空間、換気や採光を十二分に確保することができました。