

梅園の邸宅

立地

相模湾に浮かぶ初島と熱海の市街地を見渡すことの出来る眺望がすばらしい高台にあります。また、敷地内には大きなクスノキやサクラなどの樹木も多く残されており、近隣には歴史的な邸宅があり、風格漂う土地です。

依頼

源泉からひいた温泉に浸かりつつ、週末をゆったりと過ごすための別荘です。旅館をイメージした外観、茶室やバーなどの趣味を楽しむスペース、またゲストもてなすためのライブラリーラウンジ、ファイヤーピットを囲うアウトドアリビングのご要望がございました。

提案

鉄骨造（一部RC造）を採用し、相模湾や初島への眺望を最大限感じられるように窓面を大きく確保した開放的内部空間を四寸勾配とした重厚感ある瓦屋根で覆う構成を実現しました。

既存敷地内に植樹されていたクスノキやサクラなどの樹木を出来るだけ活かした建築の配置と庭づくりを行いました。建物内のリビング、テラス、寝室そして風呂などの主要な部屋からは全て初島を望めるように大きな開口を取り入れた配置・プランニングとすると共に、リビングから直接出入りできるアウトドアリビングやボードウォークを計画し建物から庭や景色に繋がりを感じられる取り組みを行いました。



石や瓦等の表現によって旅館のように重厚感のある門構え



S造とすることでガラス面を確保し軽やかさを感じる



リビングから直接出入り出来るアウトドアリビングは庭や景色とに繋がりをつくる



配置図・1階平面図 S=1/200
既存樹を活かした配置計画。眺望を考慮してプランニングを行っている。



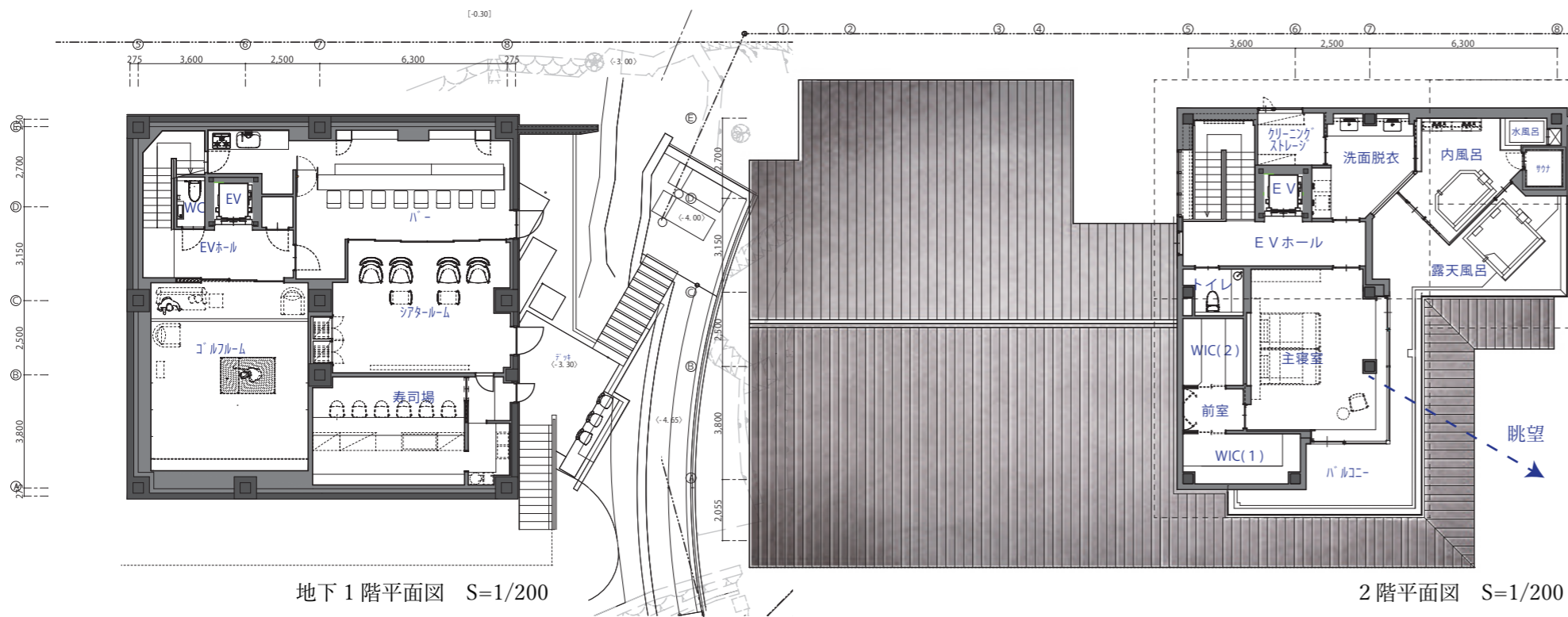
1階ライブラリーラウンジより、中庭を見る。
淹れたてのお茶と、レコードの音色、上質な設えでゲストをお迎えする。



2階風呂。初島へ正対するように風呂・露天風呂を向け、コーナーに柱のないプランとした。



2階主寝室。風呂と同様にコーナーに柱のないプランとした。



地下1階平面図 S=1/200

2階平面図 S=1/200



1階リビング。窓の奥にはアウトドアリビングがあり直接出入り出来る。



B1階にはお酒を愉しむ為のバーを併設。大きな音が発生しやすい部屋の為防音に配慮した。



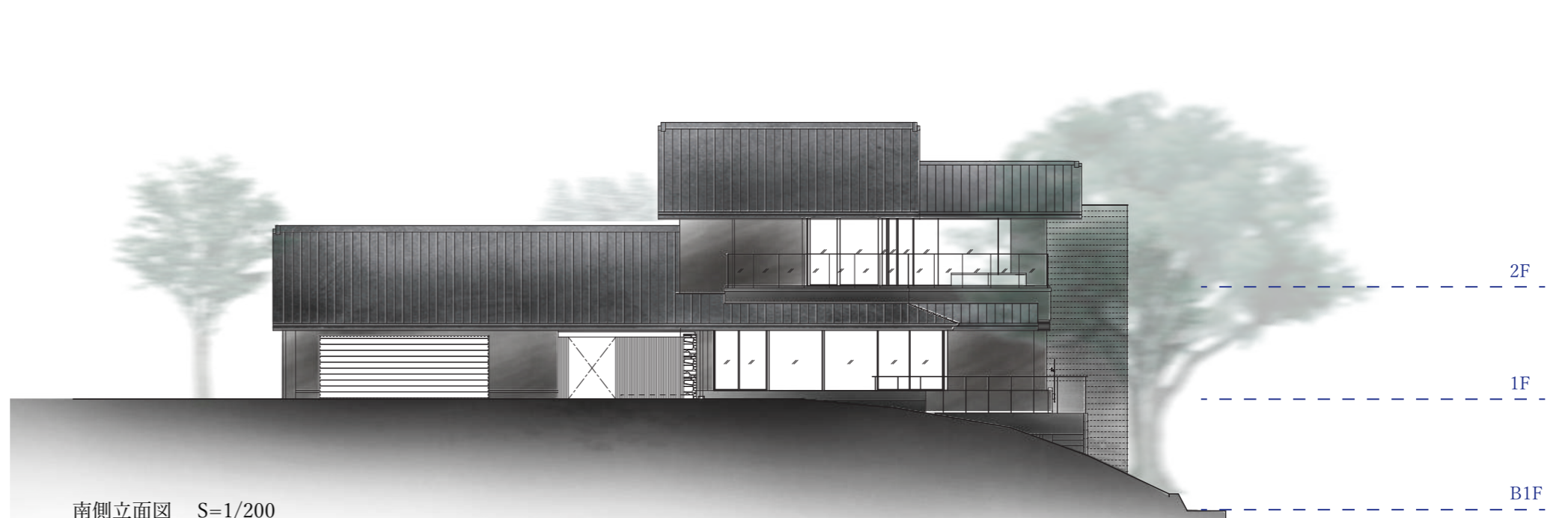
B1階寿司場は杉網代天井を採用し落ち着いた着いた空間とした。



1階和室は茶室として利用する。



2階バルコニーや1階アウトドアリビングからはオーナーが大切にしている長寿のクスノキをみることが出来る。



南側立面図 S=1/200