

R5テレワーク対応リフォーム補助制度



	1期募集 (150件)	2期募集 (約150件)	限定募集 (約30件)
申請期間	R5.5.15～R5.8.15	R5.9.1～R5.12.15	R5.5.15～R5.8.15 R5.9.1～R5.12.15
事業完了期限 (工事・支払い)	R5.12.28	R6.1.31	R6.1.31
実績報告期限	R6.1.27	R6.2.29	R6.2.29
事業完了から30日以内または、R6年2月29日の早いほうの日まで			

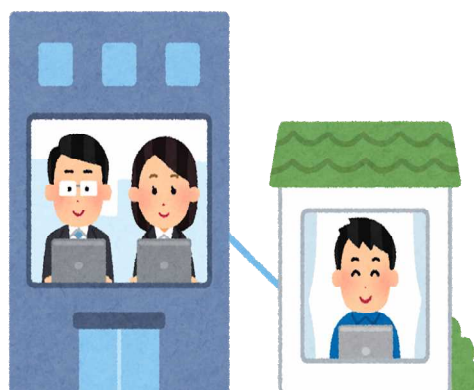
※申請受付は先着順。予算がなくなり次第、終了

①テレワーク対応リフォーム

必須工事

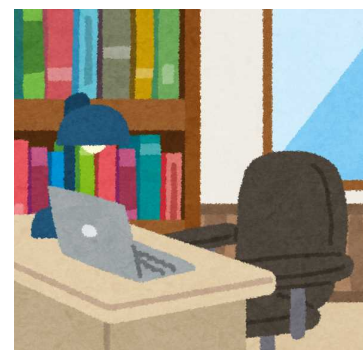


机の作り付け



又は

間仕切り壁等の新設



②新たなライフスタイル対応リフォーム

※②のみの申請不可



感染予防・家事負担軽減



換気・省エネ など

補助金

最大

35

万円 (1/2補助)

③しずおか優良木材等補助加算

テレワーク対応リフォームに併せて、さらに補助金を加算します



プラス

使用量	10㎡以上
補助単価	3,500円/㎡
上限額	14万円

問 合 先

静岡県くらし・環境部 建築住宅局住まいづくり課

TEL:054-221-3084 E-Mail: sumai@pref.shizuoka.lg.jp

受付時間 8:30～12:00 13:00～17:00 (土・日・祝日は除く)

