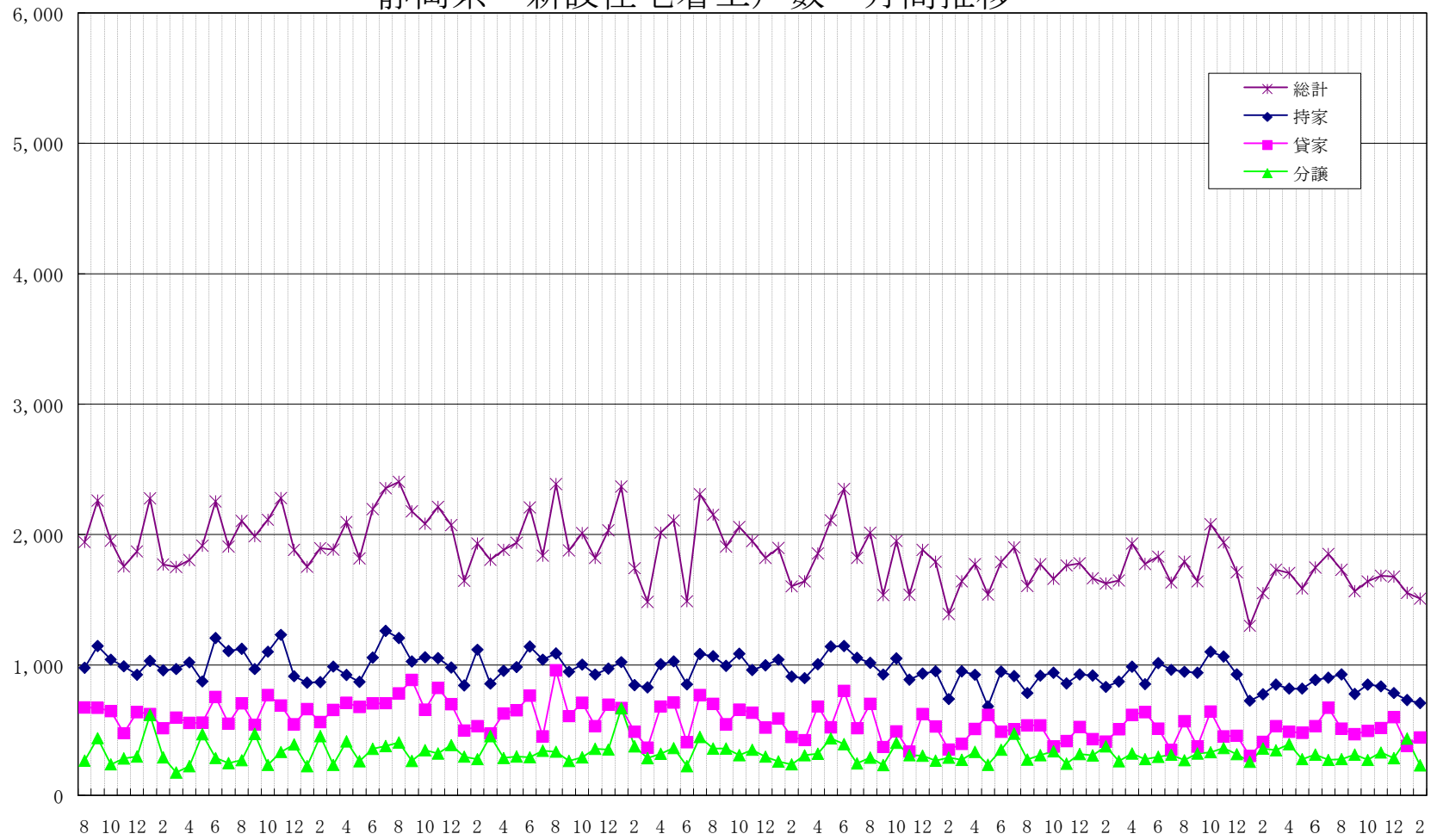


静岡県 新設住宅着工戸数 月間推移

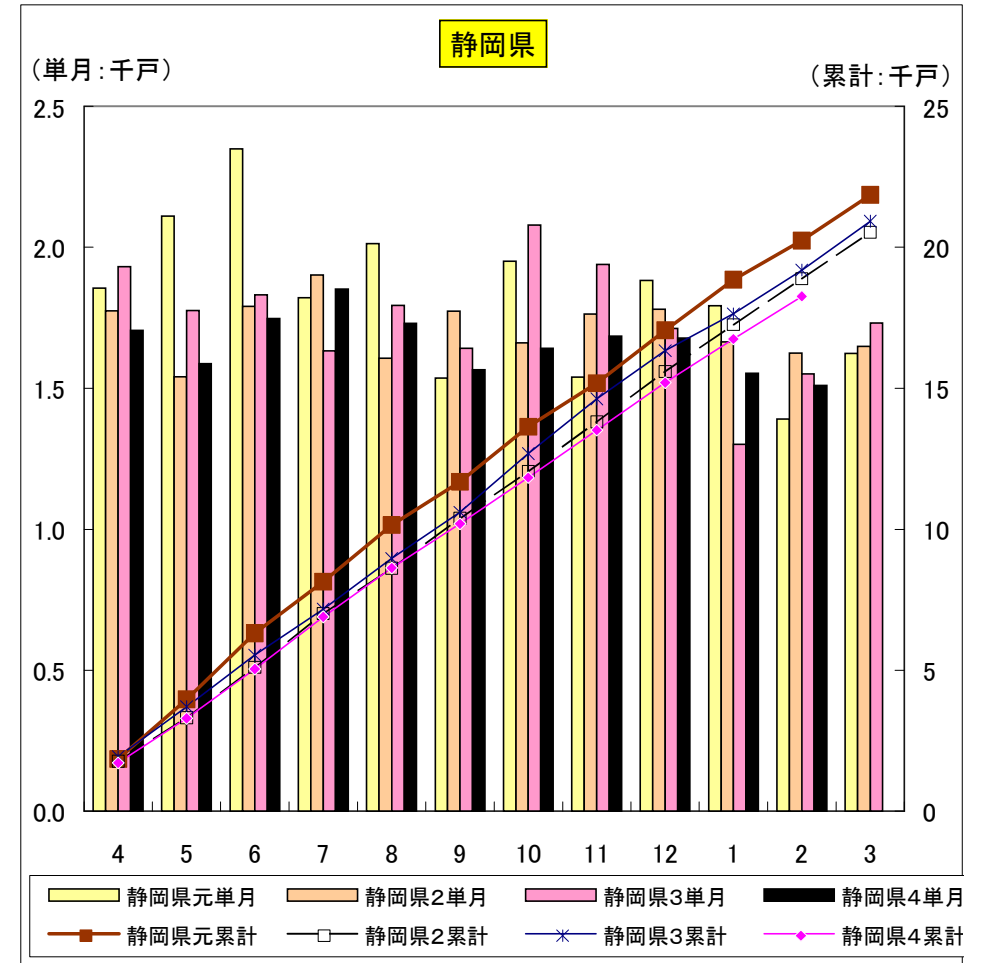
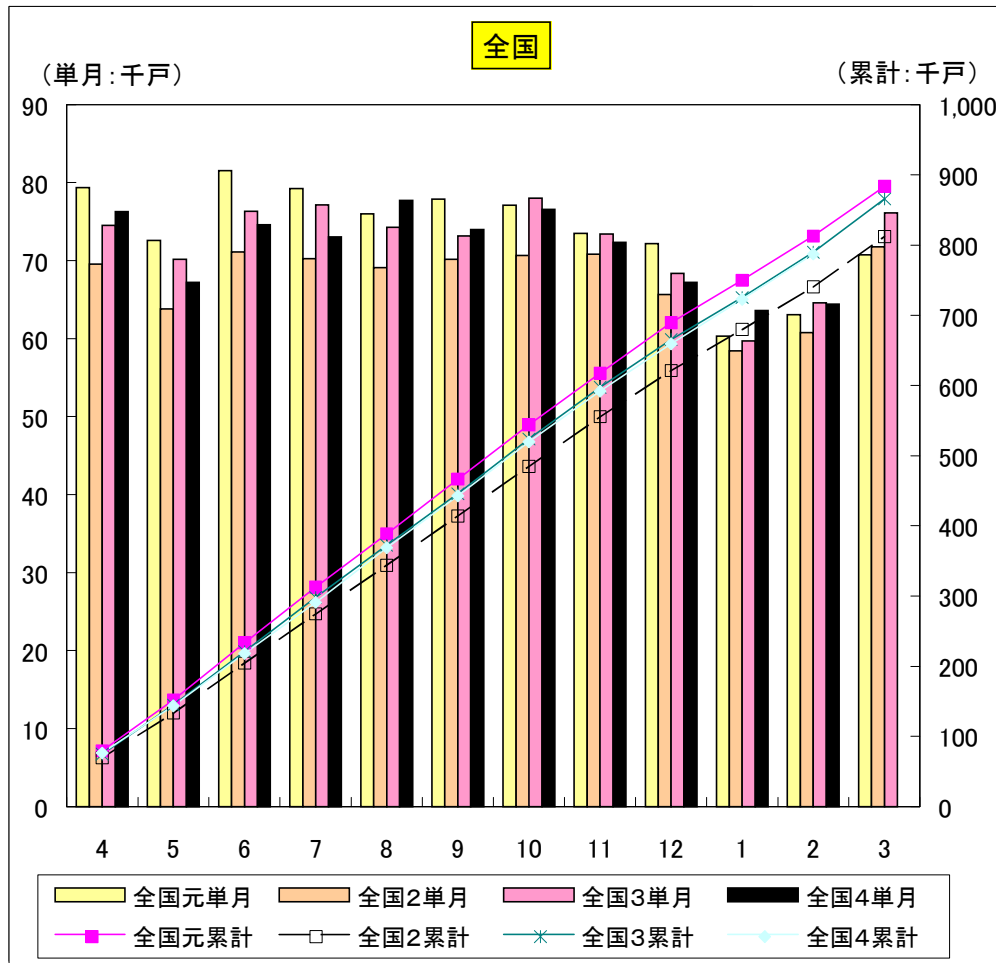
戸



年月

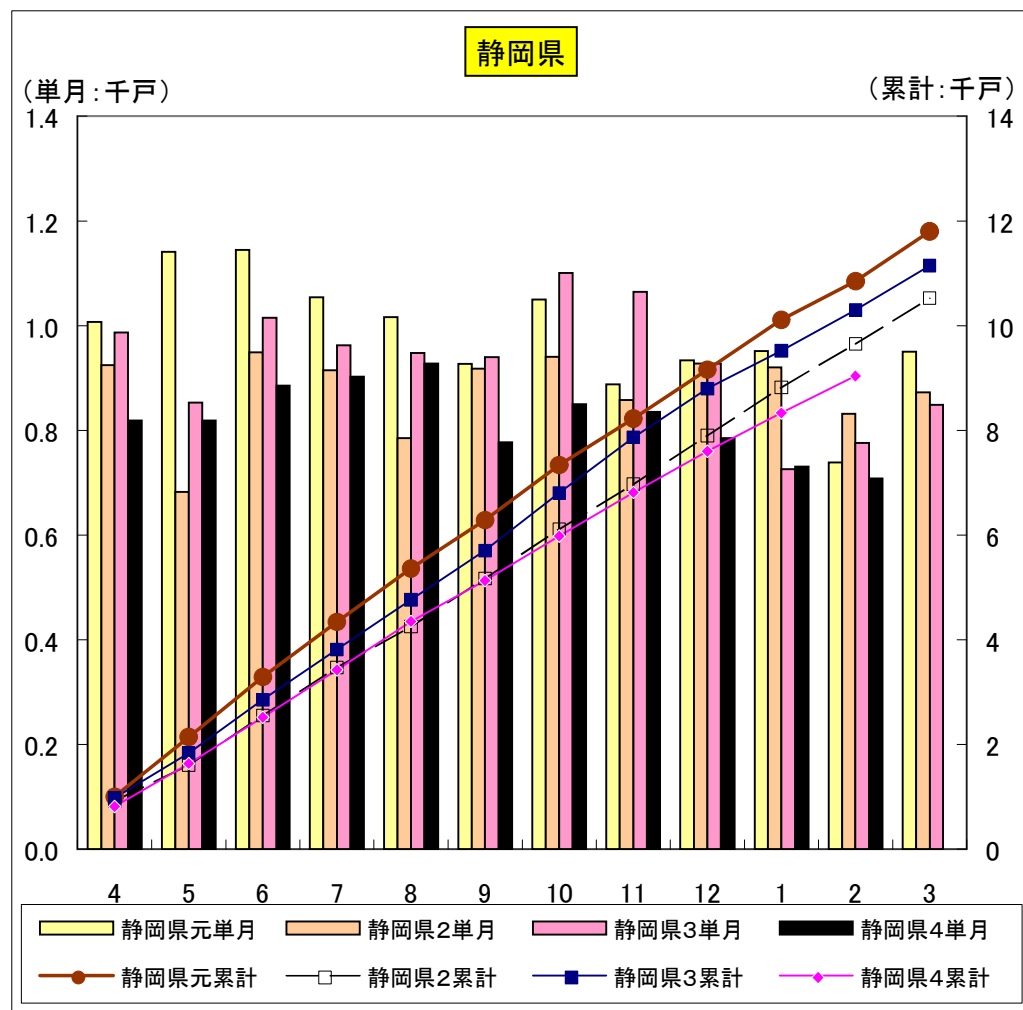
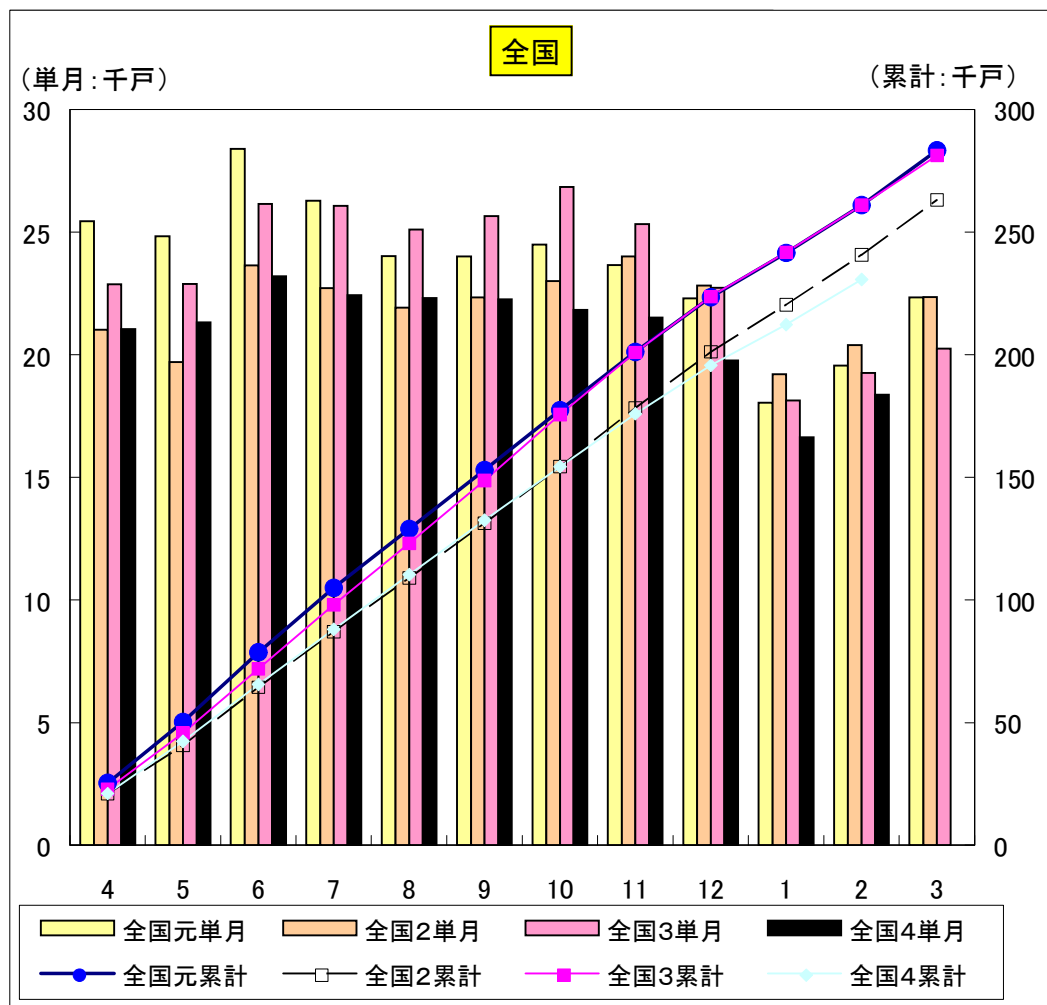
総計	全国元単月	全国2単月	全国3単月	全国4単月	全国元累計	全国2累計	全国3累計	全国4累計	静岡県元単月	静岡県2単月	静岡県3単月	静岡県4単月	静岡県元累計	静岡県2累計	静岡県3累計	静岡県4累計
4	79,389	69,568	74,521	76,295	79,389	69,568	74,521	76,295	1,855	1,774	1,931	1,706	1,855	1,774	1,931	1,706
5	72,581	63,839	70,178	67,223	151,970	133,407	144,699	143,518	2,110	1,541	1,775	1,587	3,965	3,315	3,706	3,293
6	81,541	71,101	76,312	74,617	233,511	204,508	221,011	218,135	2,349	1,790	1,831	1,748	6,314	5,105	5,537	5,041
7	79,232	70,244	77,182	73,024	312,743	274,752	298,193	291,159	1,821	1,902	1,632	1,852	8,135	7,007	7,169	6,893
8	76,034	69,101	74,303	77,731	388,777	343,853	372,496	368,890	2,013	1,606	1,793	1,730	10,148	8,613	8,962	8,623
9	77,915	70,186	73,178	74,004	466,692	414,039	445,674	442,894	1,536	1,773	1,641	1,566	11,684	10,386	10,603	10,189
10	77,123	70,685	78,004	76,590	543,815	484,724	523,678	519,484	1,951	1,661	2,079	1,641	13,635	12,047	12,682	11,830
11	73,523	70,798	73,414	72,372	617,338	555,522	597,092	591,856	1,539	1,763	1,939	1,685	15,174	13,810	14,621	13,515
12	72,174	65,643	68,393	67,249	689,512	621,165	665,485	659,105	1,882	1,780	1,712	1,678	17,056	15,590	16,333	15,193
1	60,341	58,448	59,690	63,604	749,853	679,613	725,175	722,709	1,792	1,665	1,301	1,553	18,848	17,255	17,634	16,746
2	63,105	60,764	64,614	64,426	812,958	740,377	789,789	787,135	1,391	1,625	1,551	1,509	20,239	18,880	19,185	18,255
3	70,729	71,787	76,120		883,687	812,164	865,909		1,624	1,648	1,731		21,863	20,528	20,916	

全体



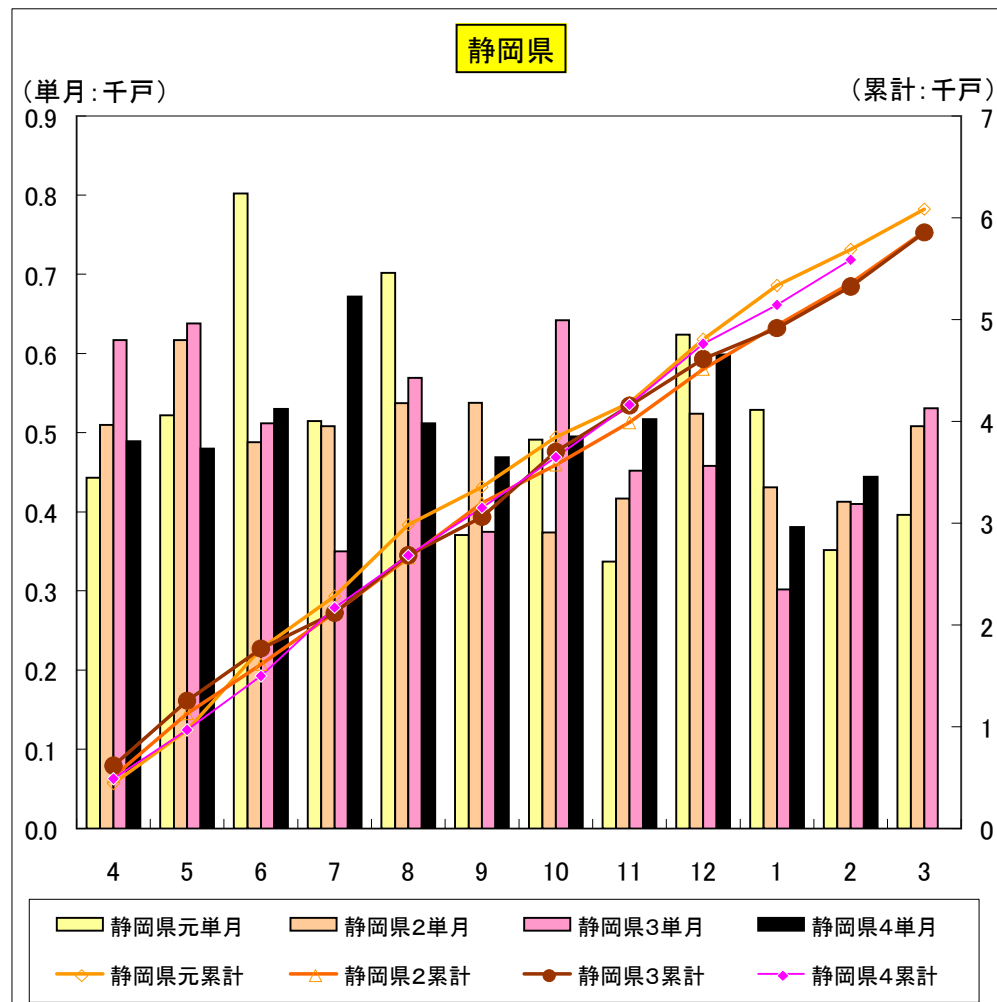
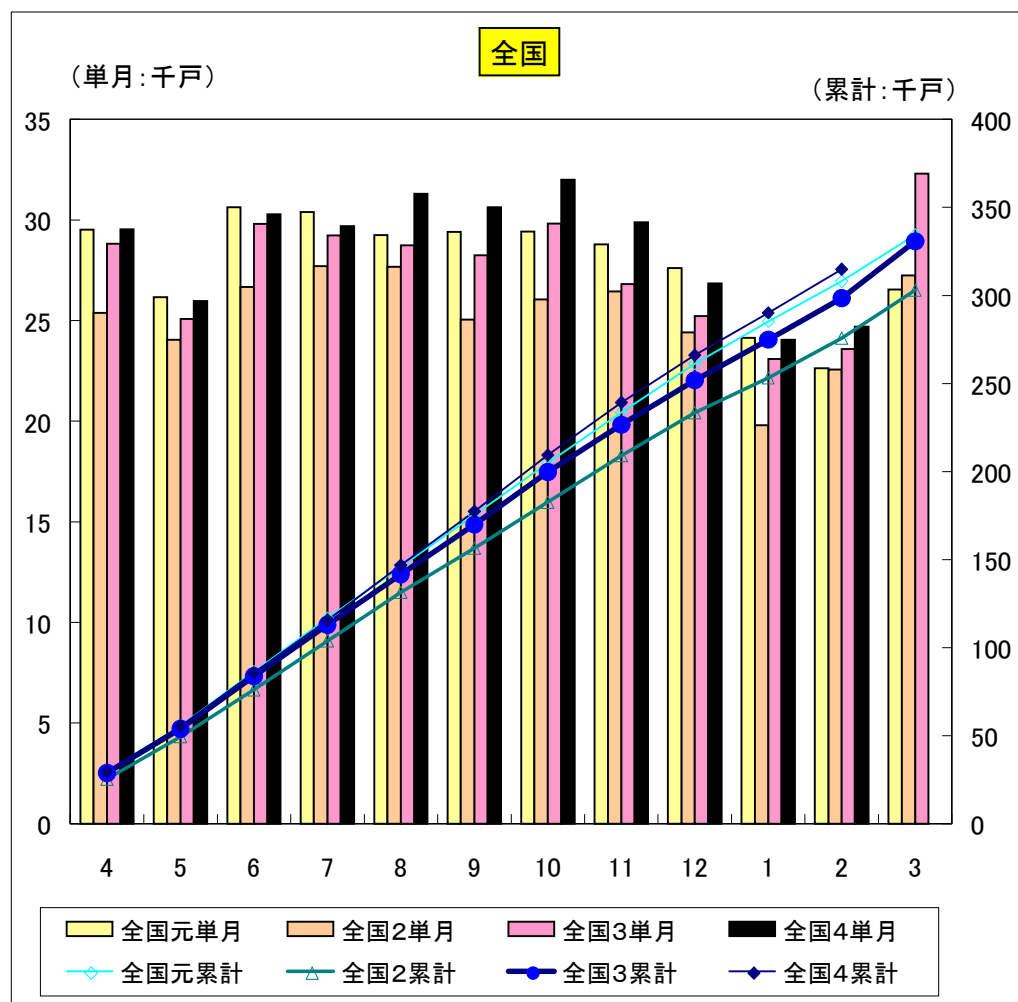
持家	全国元単月	全国2単月	全国3単月	全国4単月	全国元累計	全国2累計	全国3累計	全国4累計	静岡県元単月	静岡県2単月	静岡県3単月	静岡県4単月	静岡県元累計	静岡県2累計	静岡県3累計	静岡県4累計
4	25,436	21,018	22,877	21,040	25,436	21,018	22,877	21,040	1,007	925	987	819	1,007	925	987	819
5	24,826	19,697	22,887	21,314	50,262	40,715	45,764	42,354	1,141	683	853	819	2,148	1,608	1,840	1,638
6	28,394	23,650	26,151	23,196	78,656	64,365	71,915	65,550	1,145	949	1,015	886	3,293	2,557	2,855	2,524
7	26,282	22,708	26,071	22,430	104,938	87,073	97,986	87,980	1,054	915	963	903	4,347	3,472	3,818	3,427
8	24,027	21,915	25,100	22,302	128,965	108,988	123,086	110,282	1,016	785	948	928	5,363	4,257	4,766	4,355
9	24,008	22,337	25,659	22,258	152,973	131,325	148,745	132,540	927	918	940	778	6,290	5,175	5,706	5,133
10	24,495	23,013	26,840	21,834	177,468	154,338	175,585	154,374	1,050	941	1,101	850	7,340	6,116	6,807	5,983
11	23,655	24,010	25,329	21,511	201,123	178,348	200,914	175,885	888	858	1,065	836	8,228	6,974	7,872	6,819
12	22,294	22,819	22,731	19,768	223,417	201,167	223,645	195,653	934	928	928	785	9,162	7,902	8,800	7,604
1	18,037	19,200	18,130	16,627	241,454	220,367	241,775	212,280	952	920	726	731	10,114	8,822	9,526	8,335
2	19,557	20,390	19,258	18,368	261,011	240,757	261,033	230,648	739	832	776	708	10,853	9,654	10,302	9,043
3	22,327	22,340	20,246		283,338	263,097	281,279		951	873	849		11,804	10,527	11,151	

持家



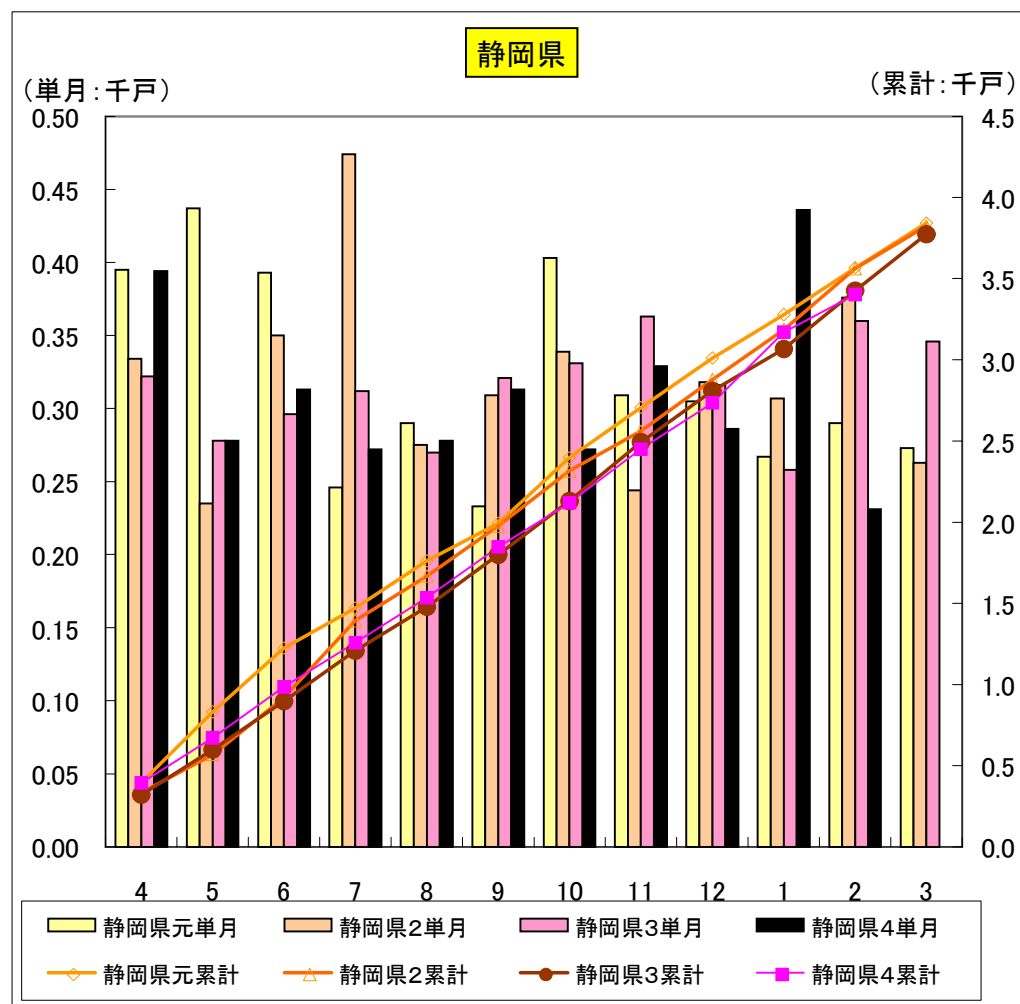
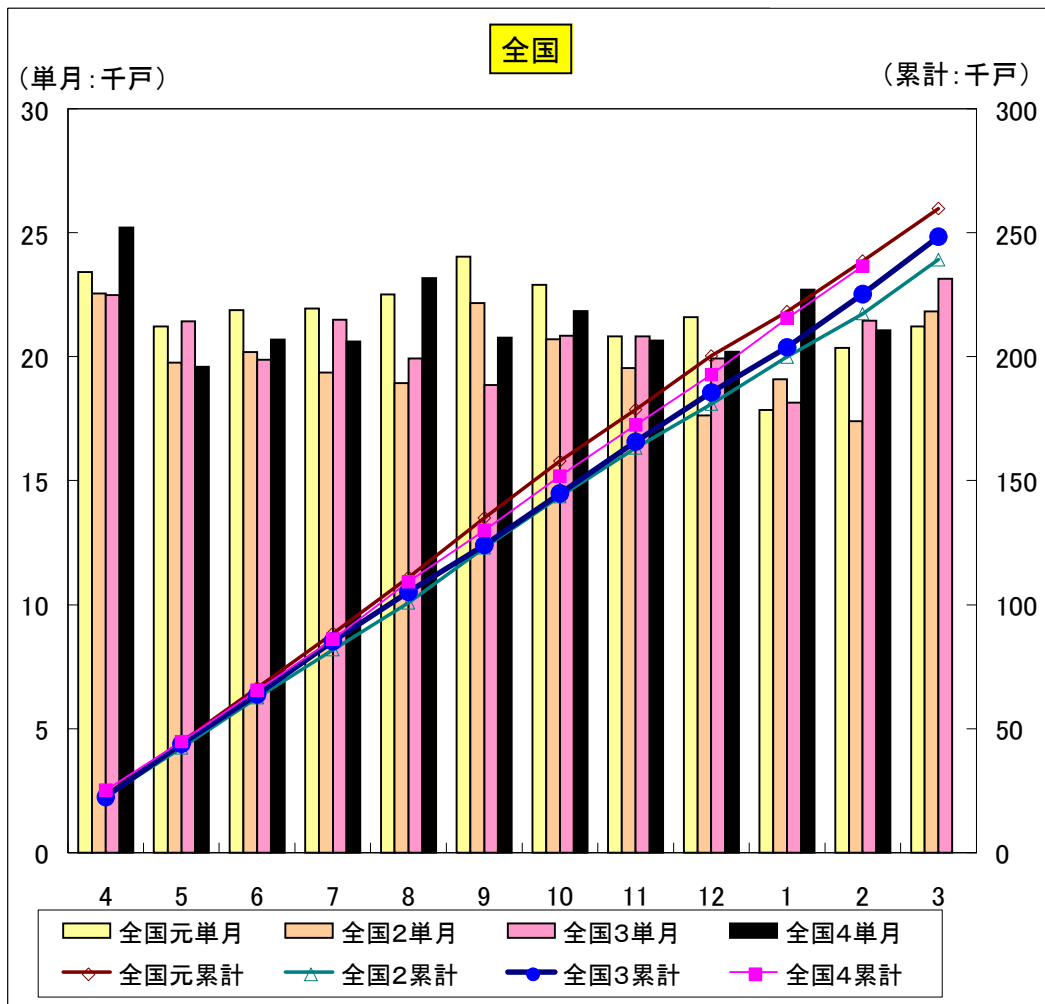
貸家	全国元単月	全国2単月	全国3単月	全国4単月	全国元累計	全国2累計	全国3累計	全国4累計	静岡県元単月	静岡県2単月	静岡県3単月	静岡県4単月	静岡県元累計	静岡県2累計	静岡県3累計	静岡県4累計
4	29,511	25,379	28,825	29,526	29,511	25,379	28,825	29,526	443	510	617	489	443	510	617	489
5	26,164	24,041	25,074	25,963	55,675	49,420	53,899	55,489	522	617	638	480	965	1,127	1,255	969
6	30,645	26,666	29,802	30,294	86,320	76,086	83,701	85,783	802	488	512	530	1,767	1,615	1,767	1,499
7	30,383	27,696	29,230	29,686	116,703	103,782	112,931	115,469	515	508	350	672	2,282	2,123	2,117	2,171
8	29,255	27,671	28,733	31,303	145,958	131,453	141,664	146,772	702	537	569	512	2,984	2,660	2,686	2,683
9	29,414	25,053	28,254	30,623	175,372	156,506	169,918	177,395	371	538	375	469	3,355	3,198	3,061	3,152
10	29,417	26,043	29,822	31,996	204,789	182,549	199,740	209,391	491	374	642	495	3,846	3,572	3,703	3,647
11	28,779	26,451	26,819	29,873	233,568	209,000	226,559	239,264	337	417	452	517	4,183	3,989	4,155	4,164
12	27,611	24,423	25,222	26,845	261,179	233,423	251,781	266,109	624	524	458	599	4,807	4,513	4,613	4,763
1	24,147	19,794	23,083	24,041	285,326	253,217	274,864	290,150	529	431	302	381	5,336	4,944	4,915	5,144
2	22,638	22,556	23,583	24,692	307,964	275,773	298,447	314,842	352	413	410	444	5,688	5,357	5,325	5,588
3	26,545	27,245	32,305		334,509	303,018	330,752		396	508	531		6,084	5,865	5,856	

貸家



分譲	全国元単月	全国2単月	全国3単月	全国4単月	全国元累計	全国2累計	全国3累計	全国4累計	静岡県元単月	静岡県2単月	静岡県3単月	静岡県4単月	静岡県元累計	静岡県2累計	静岡県3累計	静岡県4累計
4	23,411	22,557	22,483	25,207	23,411	22,557	22,483	25,207	395	334	322	394	395	334	322	394
5	21,217	19,757	21,426	19,597	44,628	42,314	43,909	44,804	437	235	278	278	832	569	600	672
6	21,870	20,189	19,877	20,692	66,498	62,503	63,786	65,496	393	350	296	313	1,225	919	896	985
7	21,942	19,359	21,480	20,613	88,440	81,862	85,266	86,109	246	474	312	272	1,471	1,393	1,208	1,257
8	22,517	18,933	19,936	23,172	110,957	100,795	105,202	109,281	290	275	270	278	1,761	1,668	1,478	1,535
9	24,029	22,159	18,855	20,772	134,986	122,954	124,057	130,053	233	309	321	313	1,994	1,977	1,799	1,848
10	22,896	20,706	20,836	21,841	157,882	143,660	144,893	151,894	403	339	331	272	2,397	2,316	2,130	2,120
11	20,819	19,548	20,813	20,642	178,701	163,208	165,706	172,536	309	244	363	329	2,706	2,560	2,493	2,449
12	21,593	17,622	19,927	20,200	200,294	180,830	185,633	192,736	305	318	316	286	3,011	2,878	2,809	2,735
1	17,856	19,089	18,154	22,698	218,150	199,919	203,787	215,434	267	307	258	436	3,278	3,185	3,067	3,171
2	20,362	17,398	21,453	21,062	238,512	217,317	225,240	236,496	290	376	360	231	3,568	3,561	3,427	3,402
3	21,220	21,824	23,144		259,732	239,141	248,384		273	263	346		3,841	3,824	3,773	

分譲



分譲マンション	全国元単月	全国2単月	全国3単月	全国4単月	全国元累計	全国2累計	全国3累計	全国4累計	静岡県元単月	静岡県2単月	静岡県3単月	静岡県4単月	静岡県元累計	静岡県2累計	静岡県3累計	静岡県4累計
4	10,480	10,723	10,776	12,685	10,480	10,723	10,776	12,685	67	82	0	69	67	82	0	69
5	9,165	9,292	9,444	7,569	19,645	20,015	20,220	20,254	145	0	0	0	212	82	0	69
6	8,597	8,422	7,024	7,855	28,242	28,437	27,244	28,109	101	87	0	0	313	169	0	69
7	8,600	8,352	9,117	8,053	36,842	36,789	36,361	36,162	0	253	43	0	313	422	43	69
8	10,159	9,377	7,968	10,727	47,001	46,166	44,329	46,889	30	121	0	0	343	543	43	69
9	12,022	11,970	7,251	8,386	59,023	58,136	51,580	55,275	0	119	71	92	343	662	114	161
10	9,998	9,908	8,436	9,298	69,021	68,044	60,016	64,573	72	88	18	0	415	750	132	161
11	7,995	8,049	8,239	8,092	77,016	76,093	68,255	72,665	0	0	27	58	415	750	159	219
12	8,957	6,149	7,091	8,117	85,973	82,242	75,346	80,782	27	0	0	0	442	750	159	219
1	6,789	8,775	7,071	11,990	92,762	91,017	82,417	92,772	0	83	0	155	442	833	159	374
2	9,353	6,779	9,727	9,750	102,115	97,796	92,144	102,522	51	135	90	0	493	968	249	374
3	9,500	10,392	10,618		111,615	108,188	102,762		0	0	54		493	968	303	

分譲マンション

