



ステップテラス

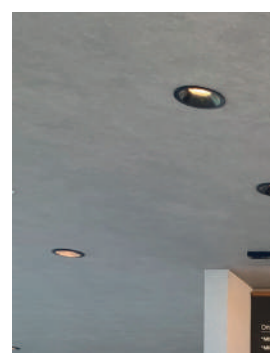
展望ブリッジ



カフェ内観

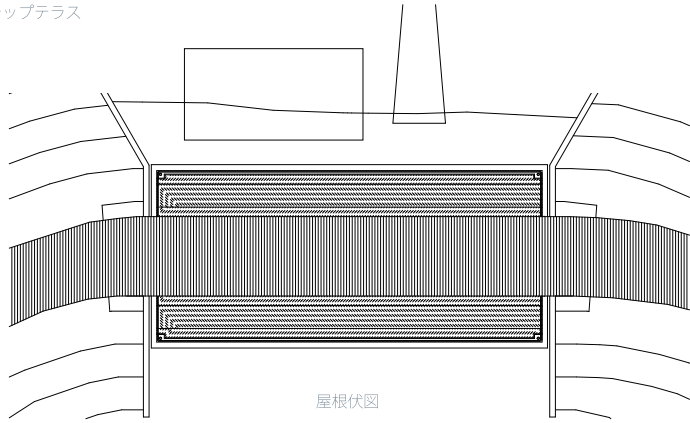


マテリアル

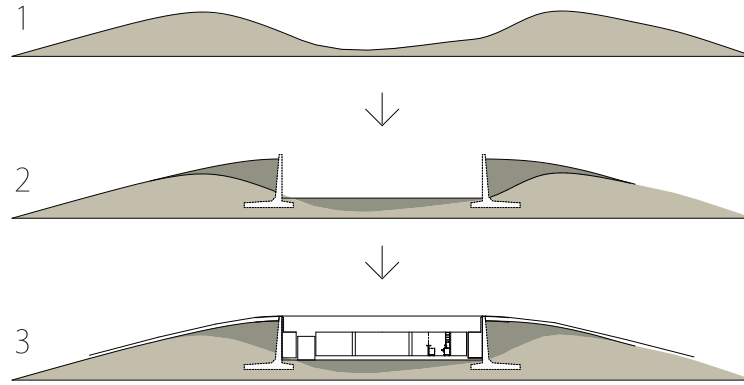


小室山リッジウォーク

"MISORA"



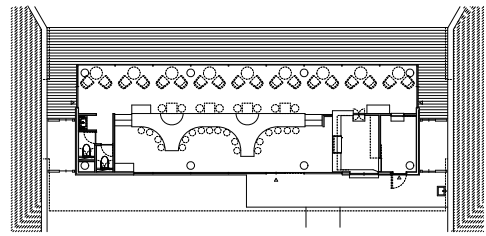
屋根伏図



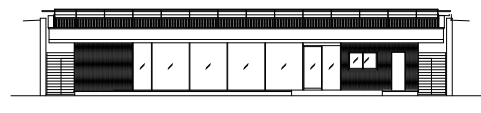
地形と建物の関係性

海と陸地が接する伊豆半島の雄大な自然を体感できる小室山。その山頂に市民や観光客が集う憩いの場として展望施設の提案をしました。計画は噴火口を一周する事の出来るボードウォークを整備するところからスタートしました。次に、訪れた人がしばし滞在できる小さなカフェを計画しました。カフェの建物はボードウォークと一体を成すとともに 360 度のパノラマビューを獲得する為、地形に埋没するよう計画しました。

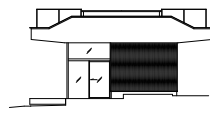
火山によるスコリア地層の色彩を建築に取り込み、自然を感じられる施設としています。地層のカラーコンセプトはリフトや山麓のレストハウス、カフェのドリンクに至るまで一貫して展開しています。



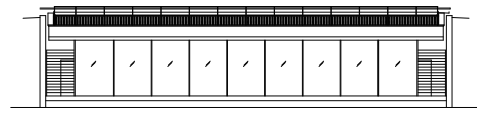
1階平面図



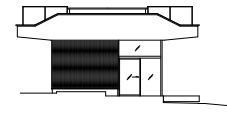
北立面図



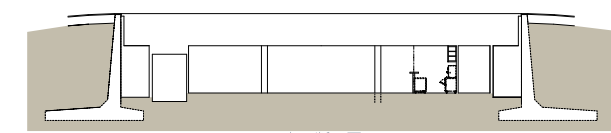
東立面図



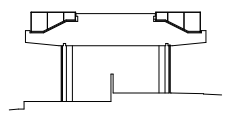
南立面図



西立面図



東西断面図



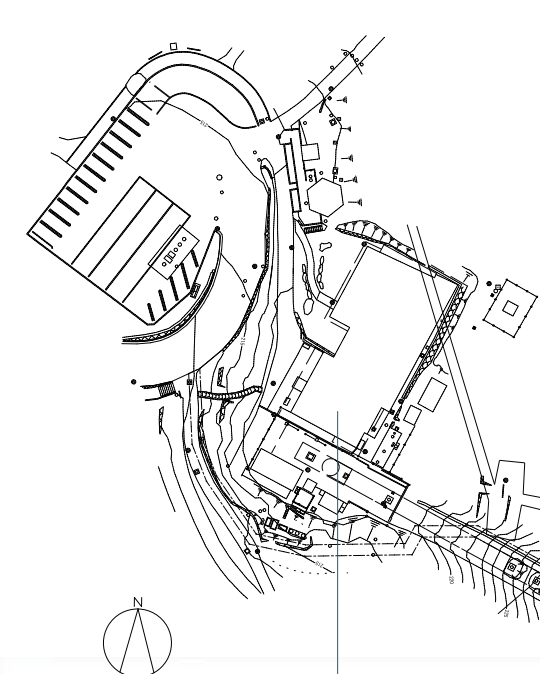
南北断面図



S=1/400

Design overview





リフト乗り場・レストハウス



リフト



噴火口



神社



ボードウォーク

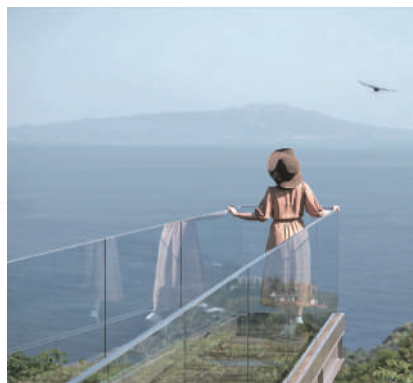
富士山
↓



S=1/1500

リフト乗り場・レストハウス

リフト



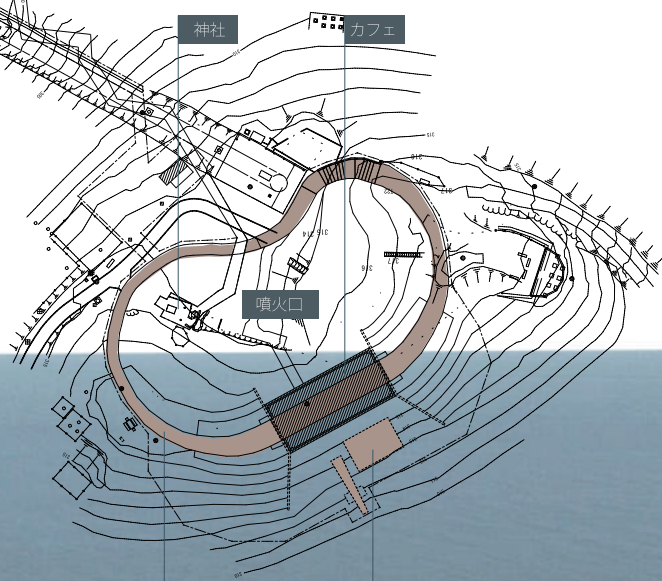
展望ブリッジ



ステップテラス



カフェ



神社

カフェ

噴火口

ボードウォーク

展望ブリッジ

ステップテラス

Contents

天然木の心地よい足音を聞きながら 360 度の大パノラマを楽しむ事が出来ます。

