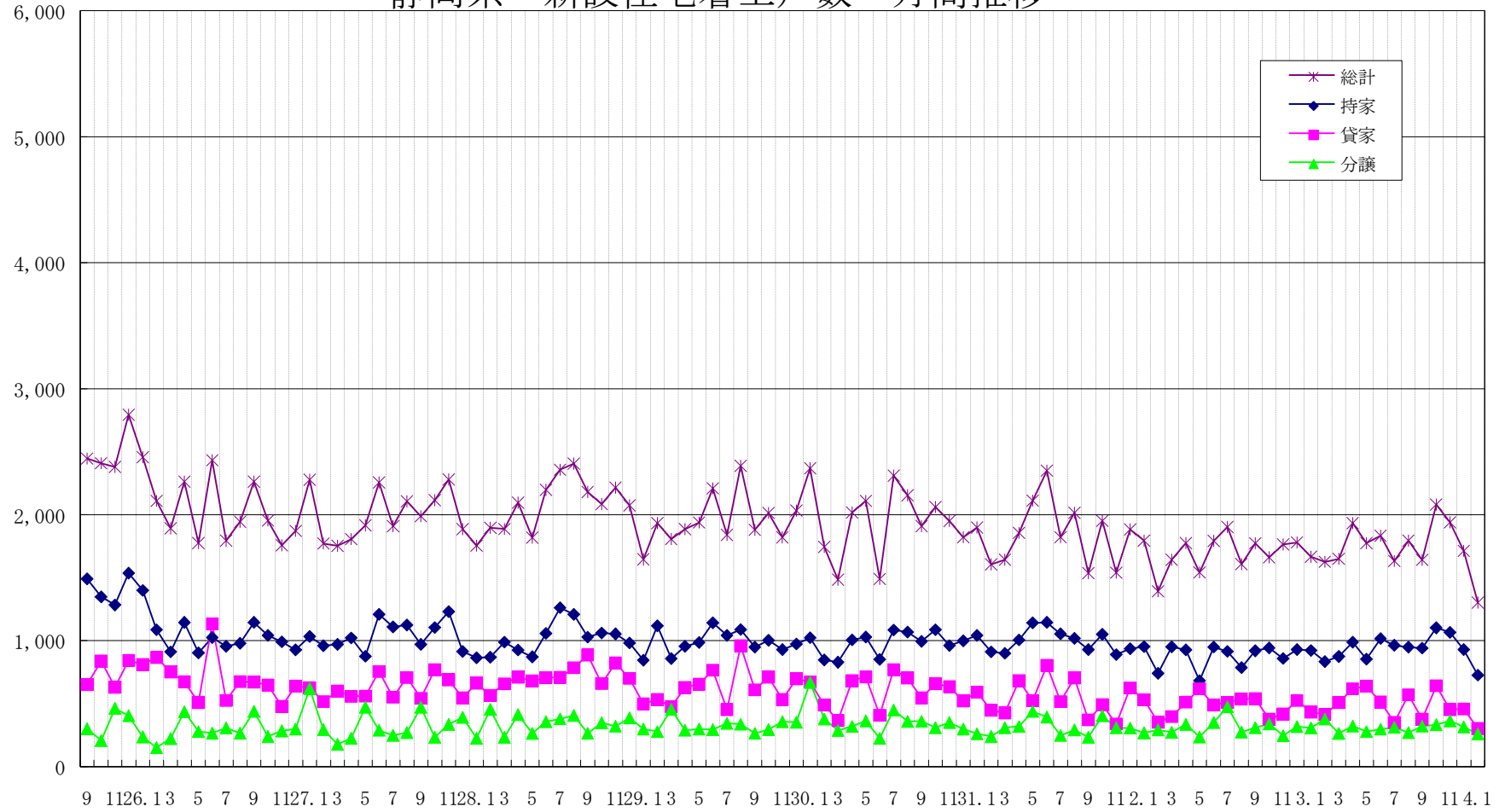


戸

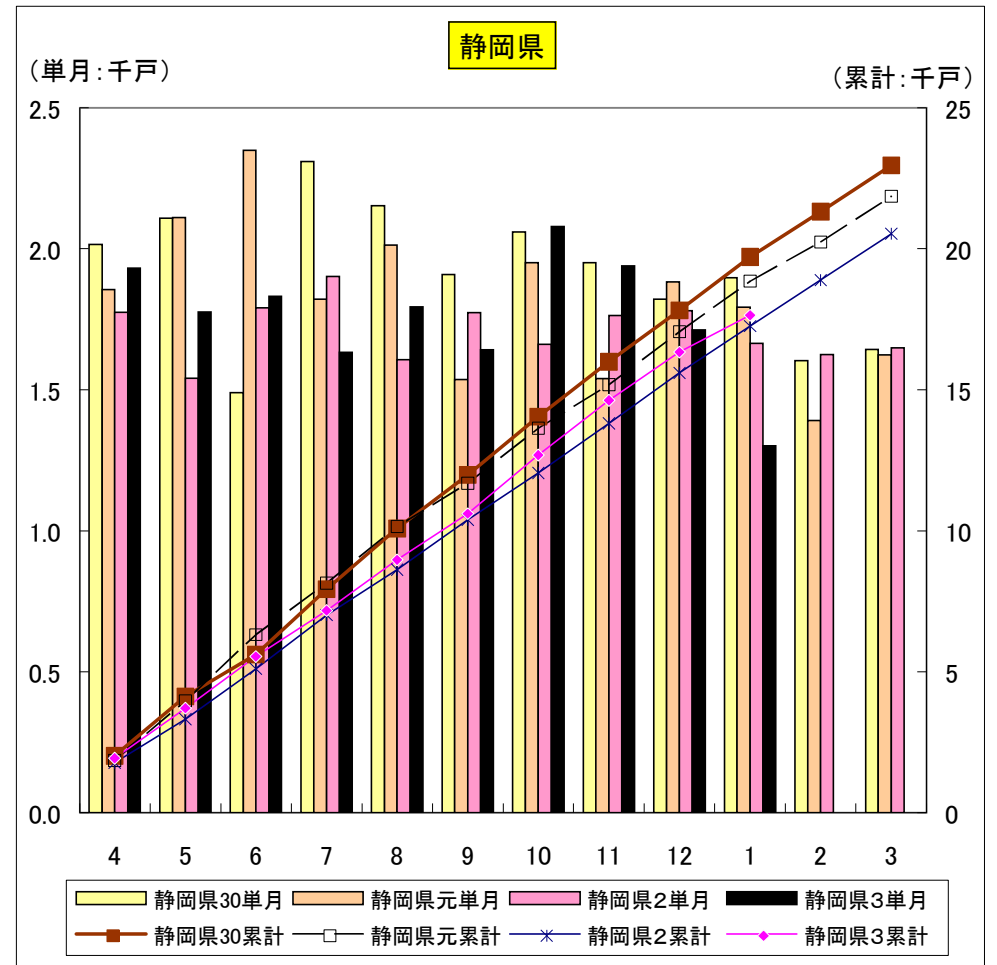
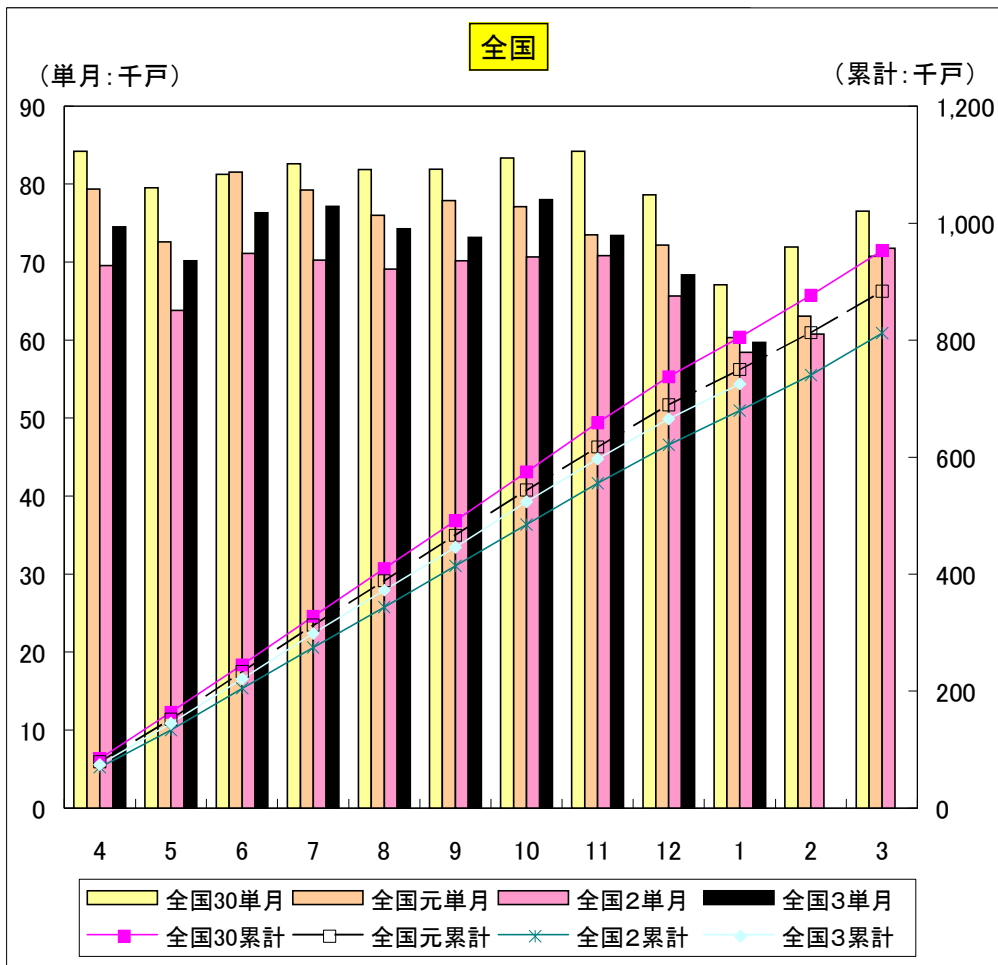
静岡県 新設住宅着工戸数 月間推移



年月

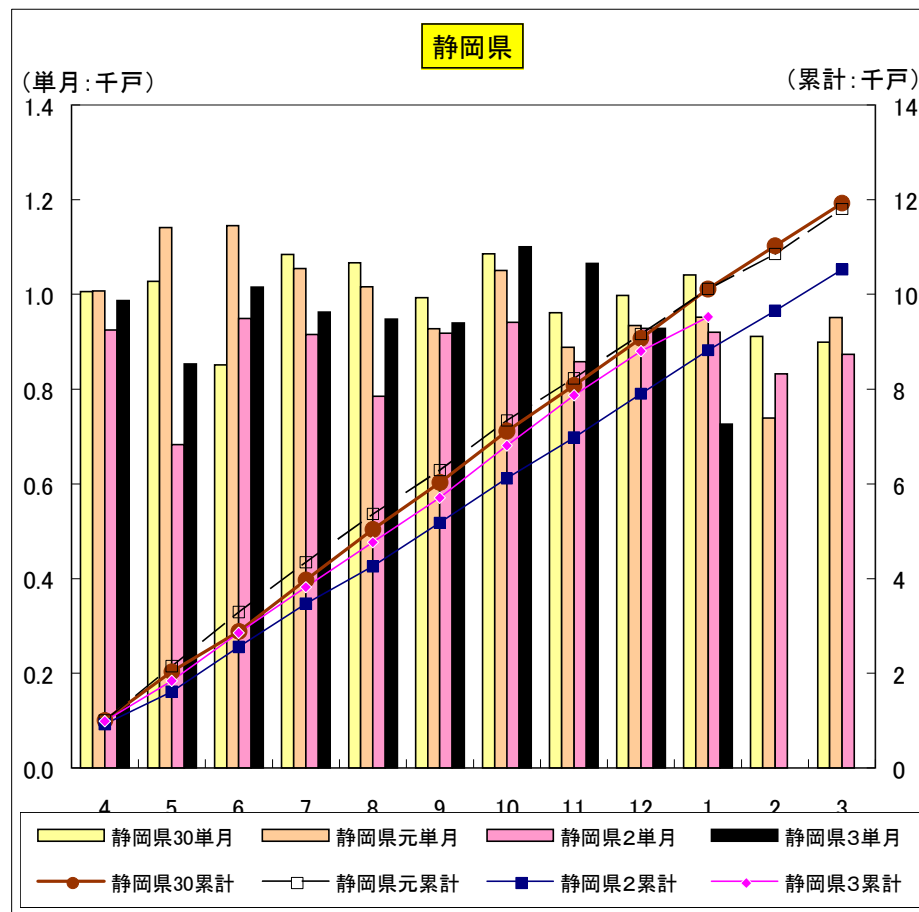
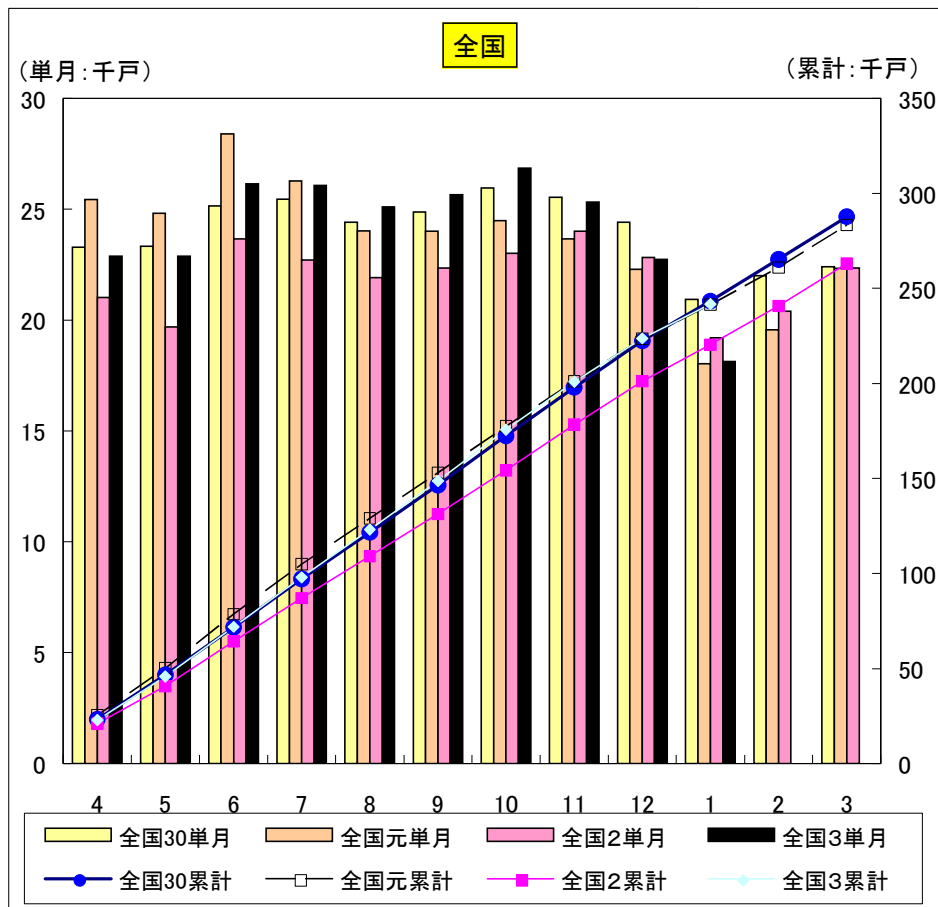
総計	全国30単月	全国元単月	全国2単月	全国3単月	全国30累計	全国元累計	全国2累計	全国3累計	静岡県30単月	静岡県元単月	静岡県2単月	静岡県3単月	静岡県30累計	静岡県元累計	静岡県2累計	静岡県3累計
4	84,226	79,389	69,568	74,521	84,226	79,389	69,568	74,521	2,015	1,855	1,774	1,931	2,015	1,855	1,774	1,931
5	79,539	72,581	63,839	70,178	163,765	151,970	133,407	144,699	2,108	2,110	1,541	1,775	4,123	3,965	3,315	3,706
6	81,275	81,541	71,101	76,312	245,040	233,511	204,508	221,017	1,489	2,349	1,790	1,831	5,612	6,314	5,105	5,537
7	82,615	79,232	70,244	77,182	327,655	312,743	274,752	298,193	2,309	1,821	1,902	1,632	7,921	8,135	7,007	7,169
8	81,860	76,034	69,101	74,303	409,515	388,777	343,853	372,496	2,152	2,013	1,606	1,793	10,073	10,148	8,613	8,962
9	81,903	77,915	70,186	73,178	491,418	466,692	414,039	445,674	1,908	1,536	1,773	1,641	11,981	11,684	10,386	10,603
10	83,330	77,123	70,685	78,004	574,748	543,815	484,724	523,678	2,059	1,951	1,661	2,079	14,040	13,635	12,047	12,682
11	84,213	73,523	70,798	73,414	658,961	617,338	555,522	597,092	1,950	1,539	1,763	1,939	15,990	15,174	13,810	14,621
12	78,634	72,174	65,643	68,393	737,595	689,512	621,165	665,485	1,821	1,882	1,780	1,712	17,811	17,056	15,590	16,333
1	67,087	60,341	58,448	59,690	804,682	749,853	679,613	725,175	1,897	1,792	1,665	1,301	19,708	18,848	17,255	17,634
2	71,966	63,105	60,764		876,648	812,958	740,377		1,603	1,391	1,625		21,311	20,239	18,880	
3	76,558	70,729	71,787		953,206	883,687	812,164		1,642	1,624	1,648		22,953	21,863	20,528	

全体



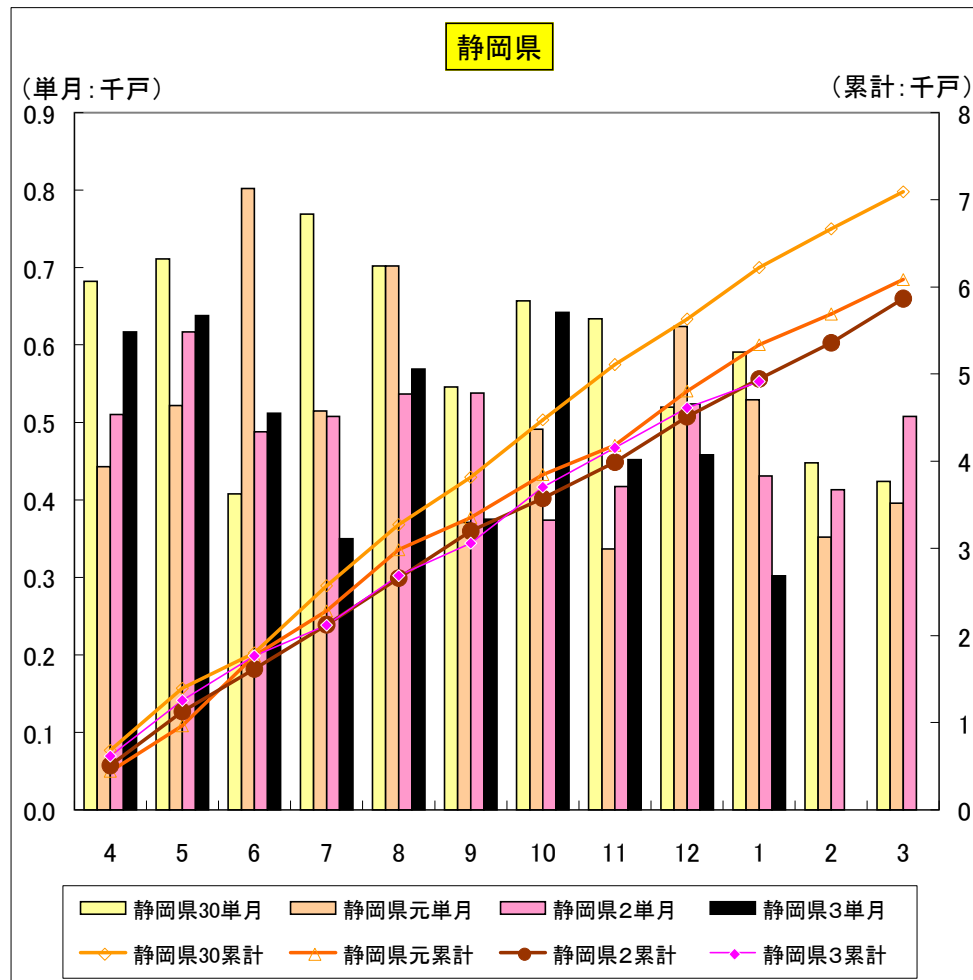
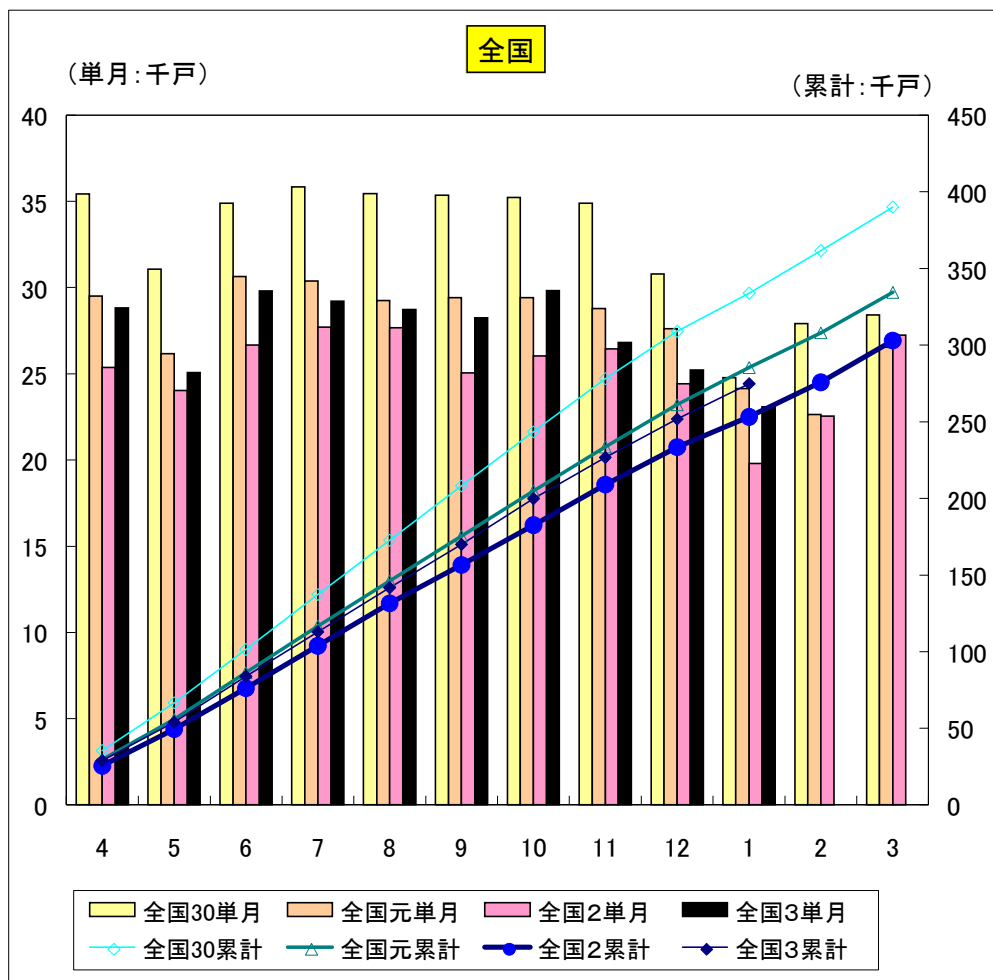
持家	全国30単月	全国元単月	全国2単月	全国3単月	全国30累計	全国元累計	全国2累計	全国3累計	静岡県30単月	静岡県元単月	静岡県2単月	静岡県3単月	静岡県30累計	静岡県元累計	静岡県2累計	静岡県3累計
4	23,289	25,436	21,018	22,877	23,289	25,436	21,018	22,877	1,006	1,007	925	987	1,006	1,007	925	987
5	23,321	24,826	19,697	22,887	46,610	50,262	40,715	45,764	1,028	1,141	683	853	2,034	2,148	1,608	1,840
6	25,148	28,394	23,650	26,151	71,758	78,656	64,365	71,915	851	1,145	949	1,015	2,885	3,293	2,557	2,855
7	25,447	26,282	22,708	26,071	97,205	104,938	87,073	97,986	1,084	1,054	915	963	3,969	4,347	3,472	3,818
8	24,420	24,027	21,915	25,100	121,625	128,965	108,988	123,086	1,067	1,016	785	948	5,036	5,363	4,257	4,766
9	24,873	24,008	22,337	25,659	146,498	152,973	131,325	148,745	993	927	918	940	6,029	6,290	5,175	5,706
10	25,949	24,495	23,013	26,840	172,447	177,468	154,338	175,585	1,086	1,050	941	1,101	7,115	7,340	6,116	6,807
11	25,527	23,655	24,010	25,329	197,974	201,123	178,348	200,914	961	888	858	1,065	8,076	8,228	6,974	7,872
12	24,415	22,294	22,819	22,731	222,389	223,417	201,167	223,645	998	934	928	928	9,074	9,162	7,902	8,800
1	20,925	18,037	19,200	18,130	243,314	241,454	220,367	241,775	1,041	952	920	726	10,115	10,114	8,822	9,526
2	21,992	19,557	20,390		265,306	261,011	240,757		911	739	832		11,026	10,853	9,654	
3	22,404	22,327	22,340		287,710	283,338	263,097		899	951	873		11,925	11,804	10,527	

持家



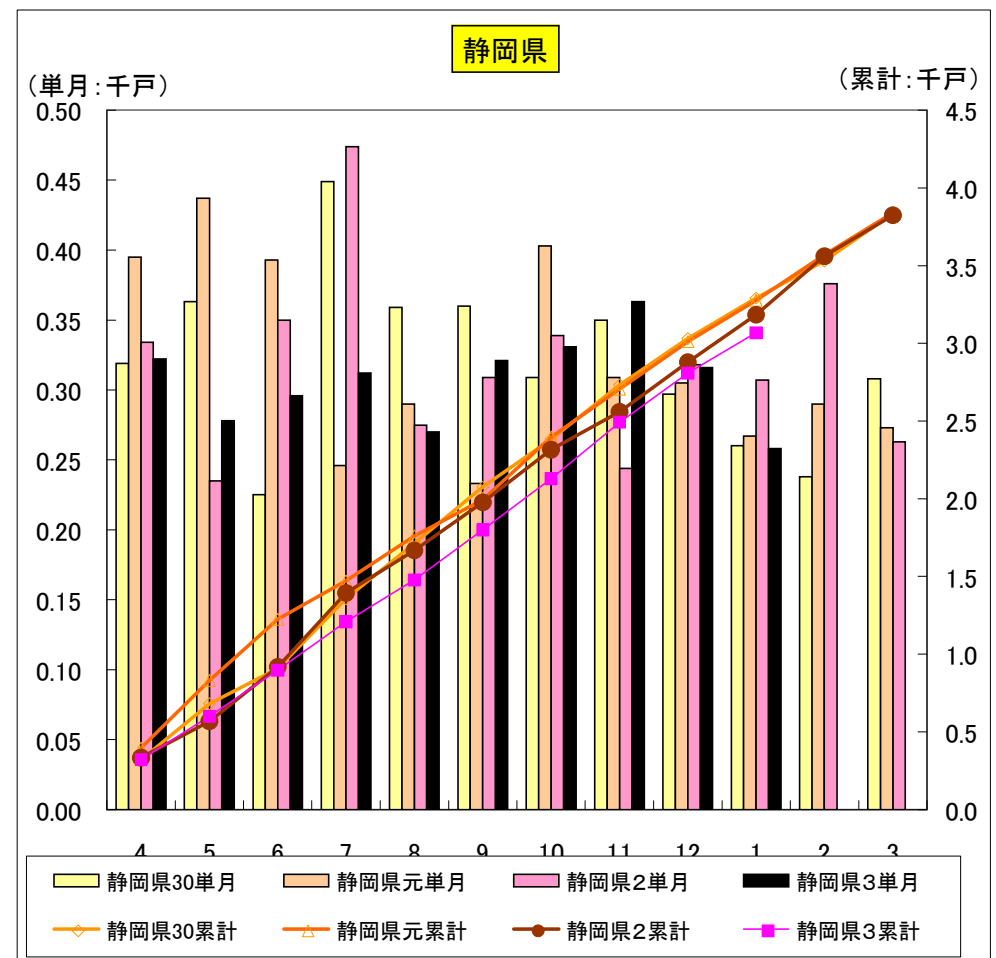
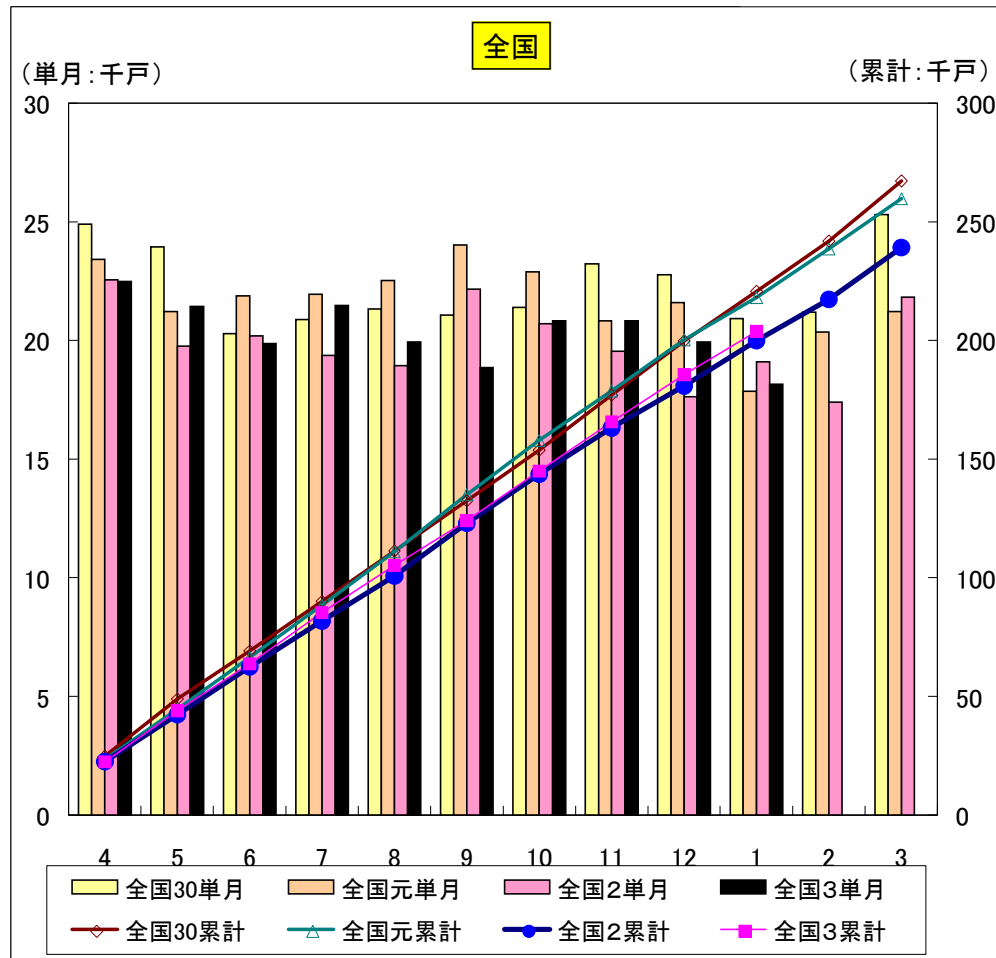
貸家	全国30単月	全国元単月	全国2単月	全国3単月	全国30累計	全国元累計	全国2累計	全国3累計	静岡県30単月	静岡県元単月	静岡県2単月	静岡県3単月	静岡県30累計	静岡県元累計	静岡県2累計	静岡県3累計
4	35,447	29,511	25,379	28,825	35,447	29,511	25,379	28,825	682	443	510	617	682	443	510	617
5	31,083	26,164	24,041	25,074	66,530	55,675	49,420	53,899	711	522	617	638	1,393	965	1,127	1,255
6	34,884	30,645	26,666	29,802	101,414	86,320	76,086	83,701	408	802	488	512	1,801	1,767	1,615	1,767
7	35,847	30,383	27,696	29,230	137,261	116,703	103,782	112,931	769	515	508	350	2,570	2,282	2,123	2,117
8	35,457	29,255	27,671	28,733	172,718	145,958	131,453	141,664	702	702	537	569	3,272	2,984	2,660	2,686
9	35,350	29,414	25,053	28,254	208,068	175,372	156,506	169,918	546	371	538	375	3,818	3,355	3,198	3,061
10	35,225	29,417	26,043	29,822	243,293	204,789	182,549	199,740	657	491	374	642	4,475	3,846	3,572	3,703
11	34,902	28,779	26,451	26,819	278,195	233,568	209,000	226,559	634	337	417	452	5,109	4,183	3,989	4,155
12	30,788	27,611	24,423	25,222	308,983	261,179	233,423	251,781	520	624	524	458	5,629	4,807	4,513	4,613
1	24,776	24,147	19,794	23,083	333,759	285,326	253,217	274,864	591	529	431	302	6,220	5,336	4,944	4,915
2	27,921	22,638	22,556		361,680	307,964	275,773		448	352	413		6,668	5,688	5,357	
3	28,413	26,545	27,245		390,093	334,509	303,018		424	396	508		7,092	6,084	5,865	

貸家



分譲	全国30単月	全国元単月	全国2単月	全国3単月	全国30累計	全国元累計	全国2累計	全国3累計	静岡県30単月	静岡県元単月	静岡県2単月	静岡県3単月	静岡県30累計	静岡県元累計	静岡県2累計	静岡県3累計
4	24,904	23,411	22,557	22,483	24,904	23,411	22,557	22,483	319	395	334	322	319	395	334	322
5	23,944	21,217	19,757	21,426	48,848	44,628	42,314	43,909	363	437	235	278	682	832	569	600
6	20,281	21,870	20,189	19,877	69,129	66,498	62,503	63,786	225	393	350	296	907	1,225	919	896
7	20,885	21,942	19,359	21,480	90,014	88,440	81,862	85,266	449	246	474	312	1,356	1,471	1,393	1,208
8	21,325	22,517	18,933	19,936	111,339	110,957	100,795	105,202	359	290	275	270	1,715	1,761	1,668	1,478
9	21,064	24,029	22,159	18,855	132,403	134,986	122,954	124,057	360	233	309	321	2,075	1,994	1,977	1,799
10	21,394	22,896	20,706	20,836	153,797	157,882	143,660	144,893	309	403	339	331	2,384	2,397	2,316	2,130
11	23,220	20,819	19,548	20,813	177,017	178,701	163,208	165,706	350	309	244	363	2,734	2,706	2,560	2,493
12	22,756	21,593	17,622	19,927	199,773	200,294	180,830	185,633	297	305	318	316	3,031	3,011	2,878	2,809
1	20,911	17,856	19,089	18,154	220,684	218,150	199,919	203,787	260	267	307	258	3,291	3,278	3,185	3,067
2	21,190	20,362	17,398		241,874	238,512	217,317		238	290	376		3,529	3,568	3,561	
3	25,301	21,220	21,824		267,175	259,732	239,141		308	273	263		3,837	3,841	3,824	

分譲



分譲マンション	全国30単月	全国元単月	全国2単月	全国3単月	全国30累計	全国元累計	全国2累計	全国3累計	静岡県30単月	静岡県元単月	静岡県2単月	静岡県3単月	静岡県30累計	静岡県元累計	静岡県2累計	静岡県3累計
4	12,350	10,480	10,723	10,776	12,350	10,480	10,723	10,776	30	67	82	0	30	67	82	0
5	11,861	9,165	9,292	9,444	24,211	19,645	20,015	20,220	98	145	0	0	128	212	82	0
6	8,253	8,597	8,422	7,024	32,464	28,242	28,437	27,244	0	101	87	0	128	313	169	0
7	8,699	8,600	8,352	9,117	41,163	36,842	36,789	36,361	160	0	253	43	288	313	422	43
8	9,146	10,159	9,377	7,968	50,309	47,001	46,166	44,329	60	30	121	0	348	343	543	43
9	8,934	12,022	11,970	7,251	59,243	59,023	58,136	51,580	83	0	119	71	431	343	662	114
10	8,604	9,998	9,908	8,436	67,847	69,021	68,044	60,016	0	72	88	18	431	415	750	132
11	10,460	7,995	8,049	8,239	78,307	77,016	76,093	68,255	74	0	0	27	505	415	750	159
12	9,546	8,957	6,149	7,091	87,853	85,973	82,242	75,346	0	27	0	0	505	442	750	159
1	9,368	6,789	8,775	7,071	97,221	92,762	91,017	82,417	0	0	83	0	505	442	833	159
2	9,132	9,353	6,779		106,353	102,115	97,796		0	51	135		505	493	968	
3	13,330	9,500	10,392		119,683	111,615	108,188		58	0	0		563	493	968	

分譲マンション

