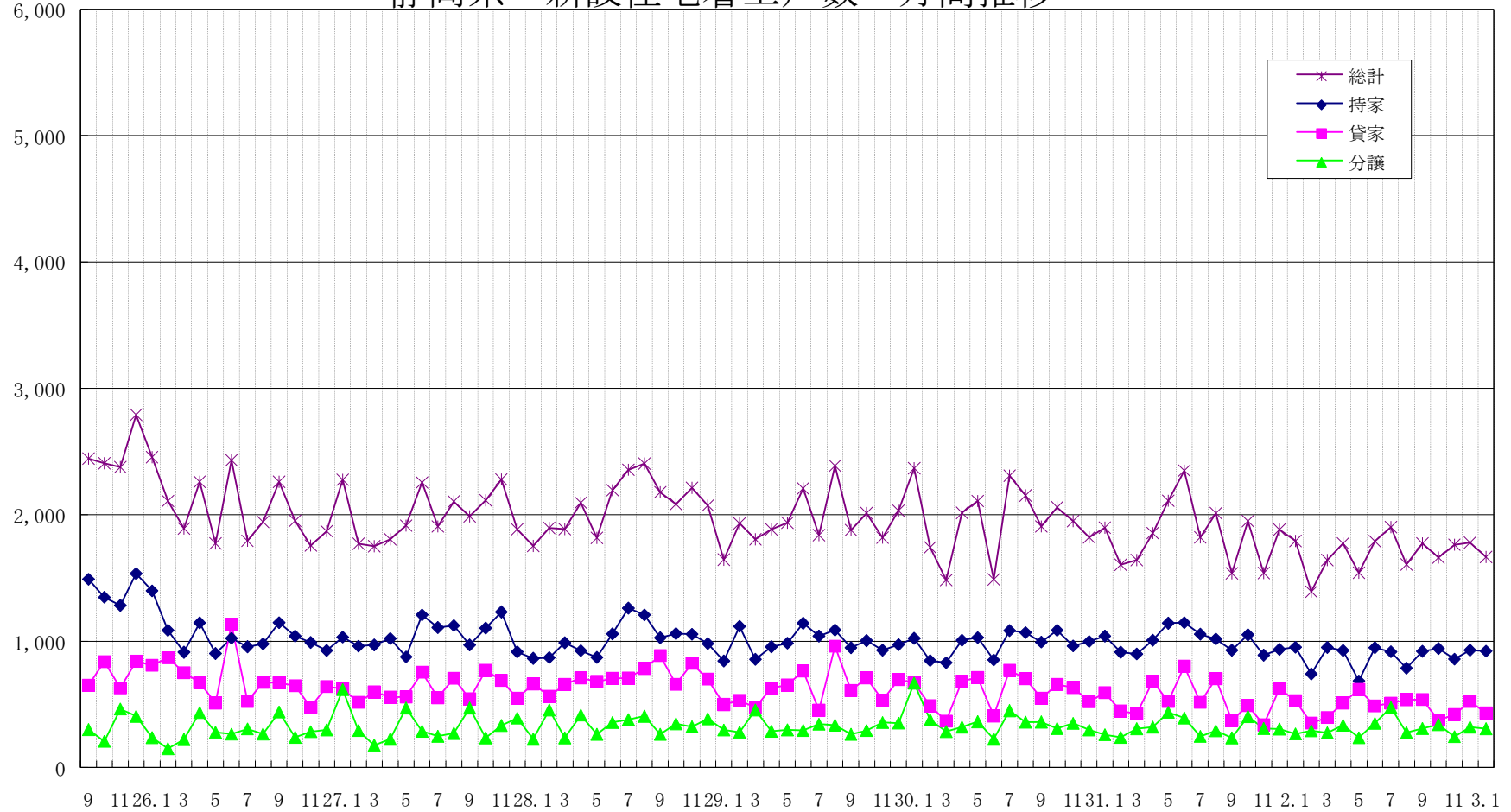


戸

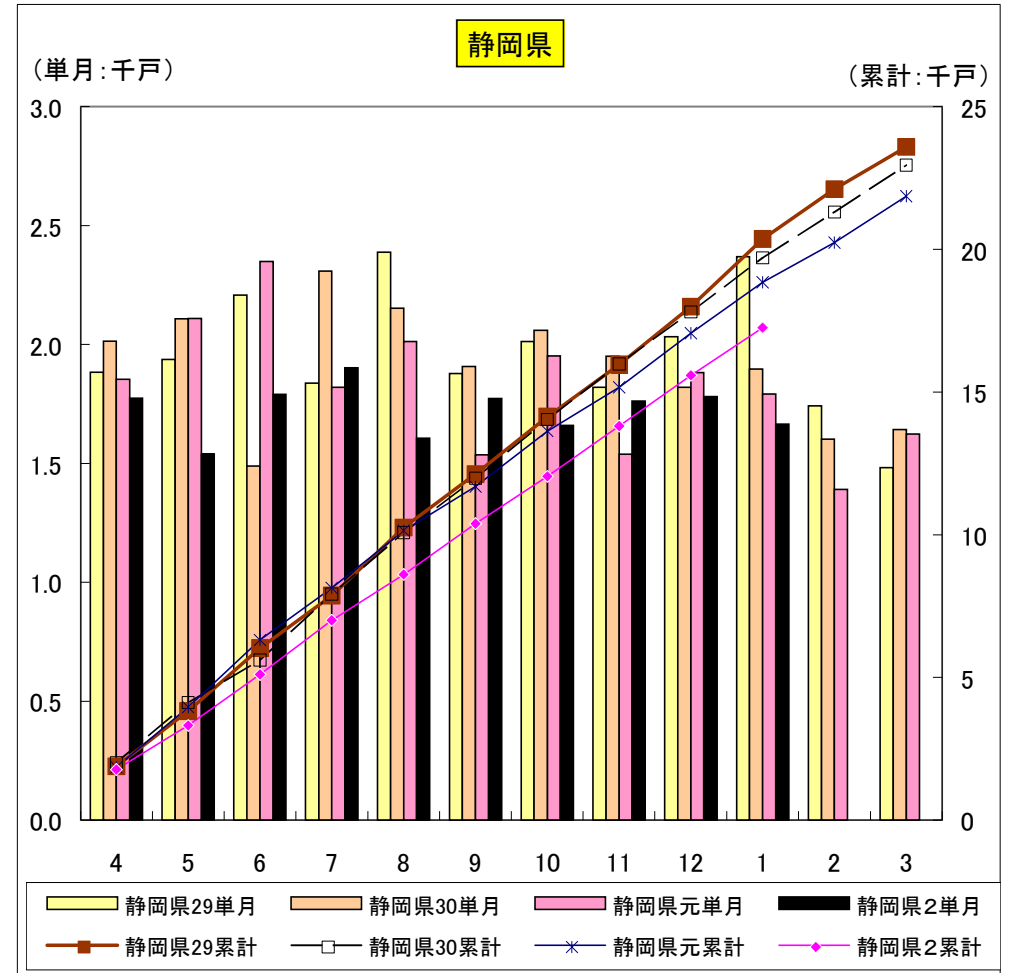
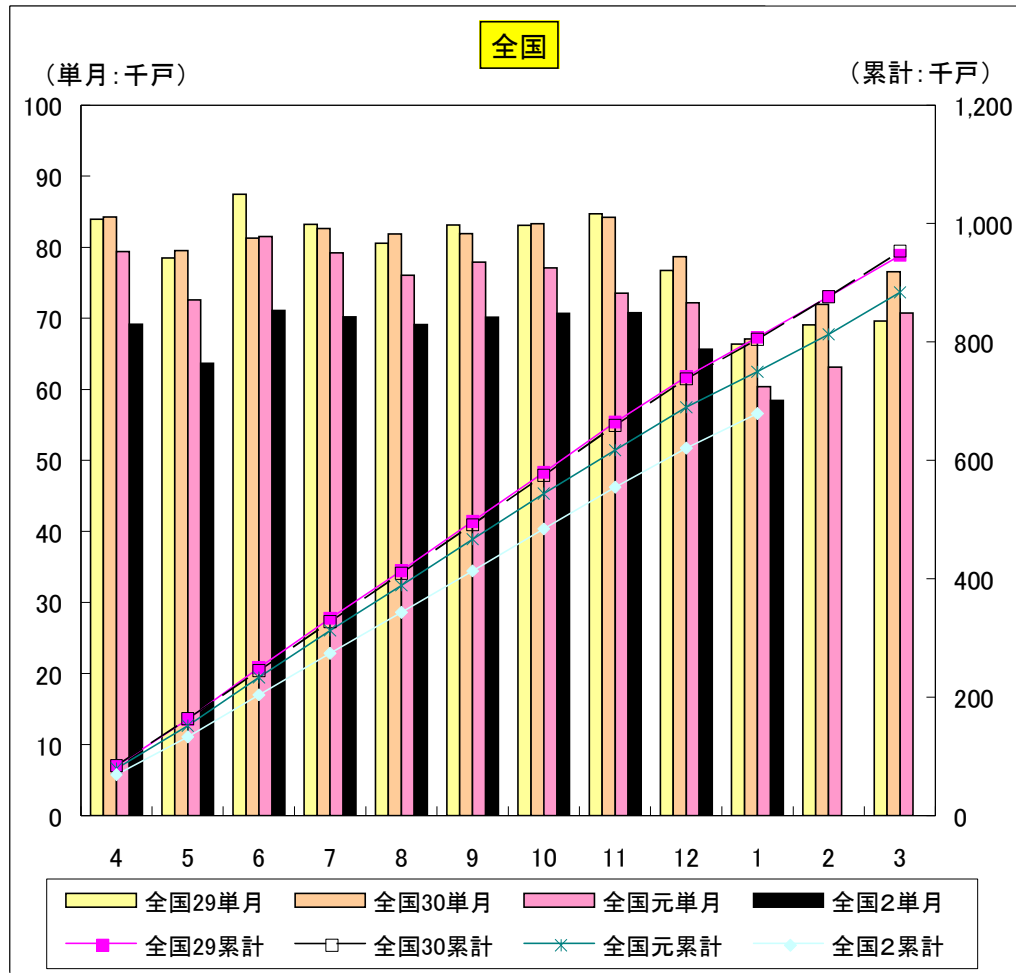
# 静岡県 新設住宅着工戸数 月間推移



年月

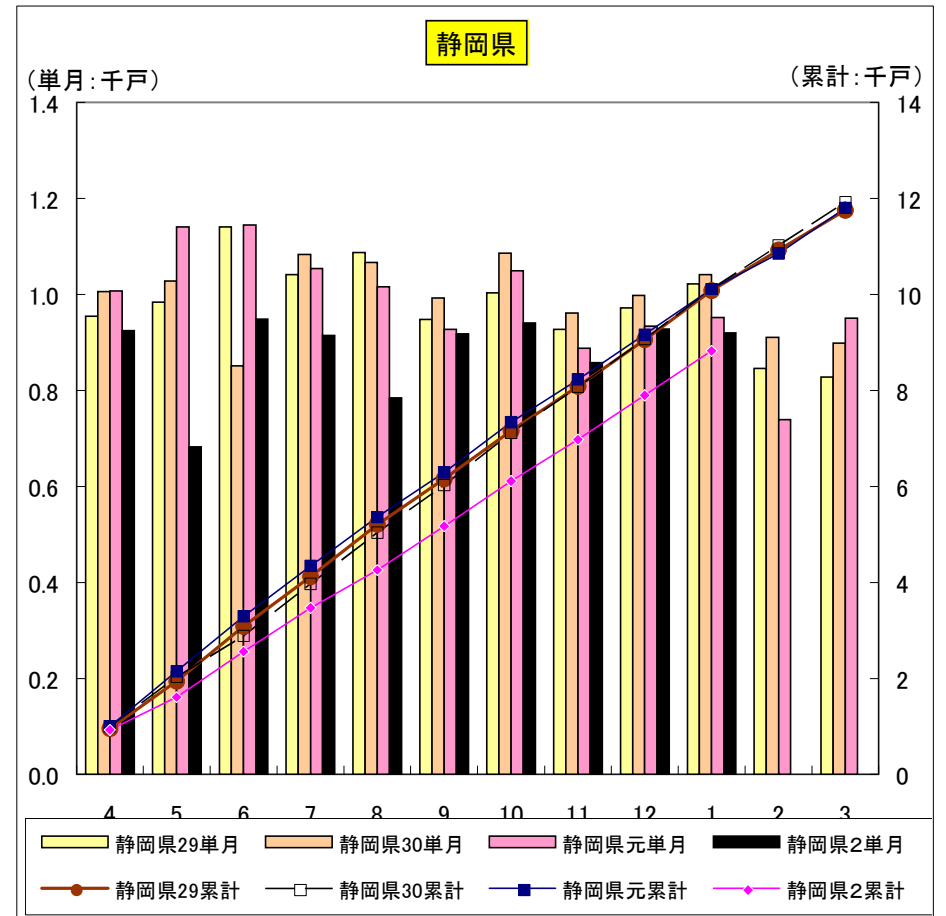
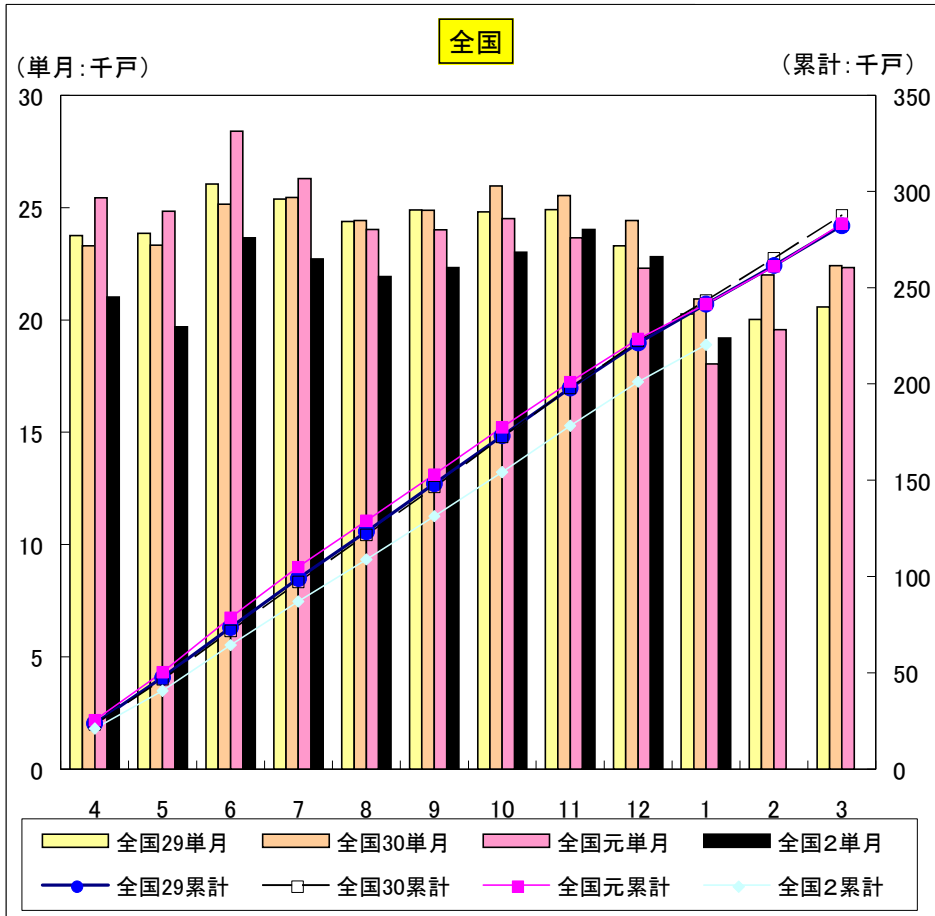
総計	全国29単月	全国30単月	全国元単月	全国2単月	全国29累計	全国30累計	全国元累計	全国2累計	静岡県29単月	静岡県30単月	静岡県元単月	静岡県2単月	静岡県29累計	静岡県30累計	静岡県元累計	静岡県2累計
4	83,979	84,226	79,389	69,162	83,979	84,226	79,389	69,162	1,883	2,015	1,855	1,774	1,883	2,015	1,855	1,774
5	78,481	79,539	72,581	63,682	162,460	163,765	151,970	132,844	1,937	2,108	2,110	1,541	3,820	4,123	3,965	3,315
6	87,456	81,275	81,541	71,101	249,916	245,040	233,511	203,945	2,208	1,489	2,349	1,790	6,028	5,612	6,314	5,105
7	83,234	82,615	79,232	70,232	333,150	327,655	312,743	274,177	1,838	2,309	1,821	1,902	7,866	7,921	8,135	7,007
8	80,562	81,860	76,034	69,101	413,712	409,515	388,777	343,278	2,387	2,152	2,013	1,606	10,253	10,073	10,148	8,613
9	83,128	81,903	77,915	70,186	496,840	491,418	466,692	413,464	1,878	1,908	1,536	1,773	12,131	11,981	11,684	10,386
10	83,057	83,330	77,123	70,685	579,897	574,748	543,815	484,149	2,012	2,059	1,951	1,661	14,143	14,040	13,635	12,047
11	84,703	84,213	73,523	70,798	664,600	658,961	617,338	554,947	1,820	1,950	1,539	1,763	15,963	15,990	15,174	13,810
12	76,751	78,634	72,174	65,643	741,351	737,595	689,512	620,590	2,032	1,821	1,882	1,780	17,995	17,811	17,056	15,590
1	66,358	67,087	60,341	58,448	807,709	804,682	749,853	679,038	2,369	1,897	1,792	1,665	20,364	19,708	18,848	17,255
2	69,071	71,966	63,105		876,780	876,648	812,958		1,742	1,603	1,391		22,106	21,311	20,239	
3	69,616	76,558	70,729		946,396	953,206	883,687		1,483	1,642	1,624		23,589	22,953	21,863	

全体



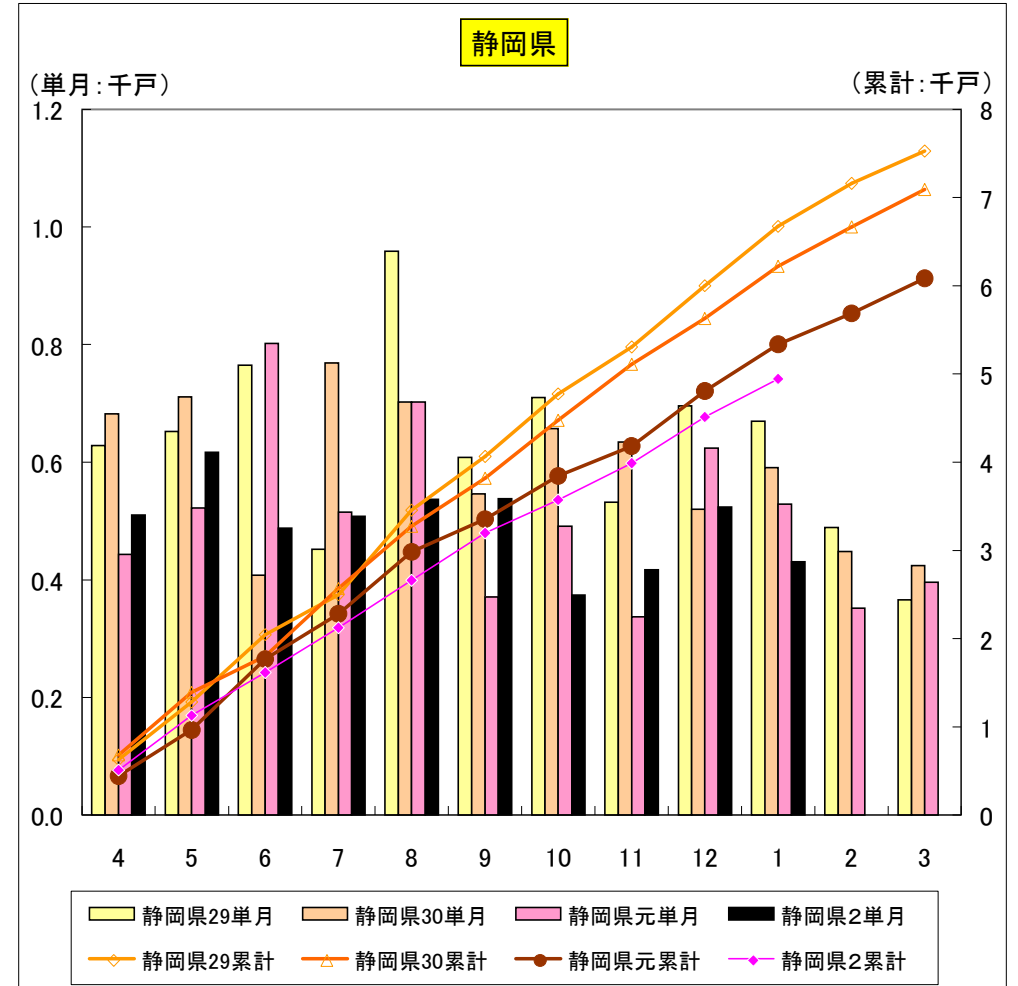
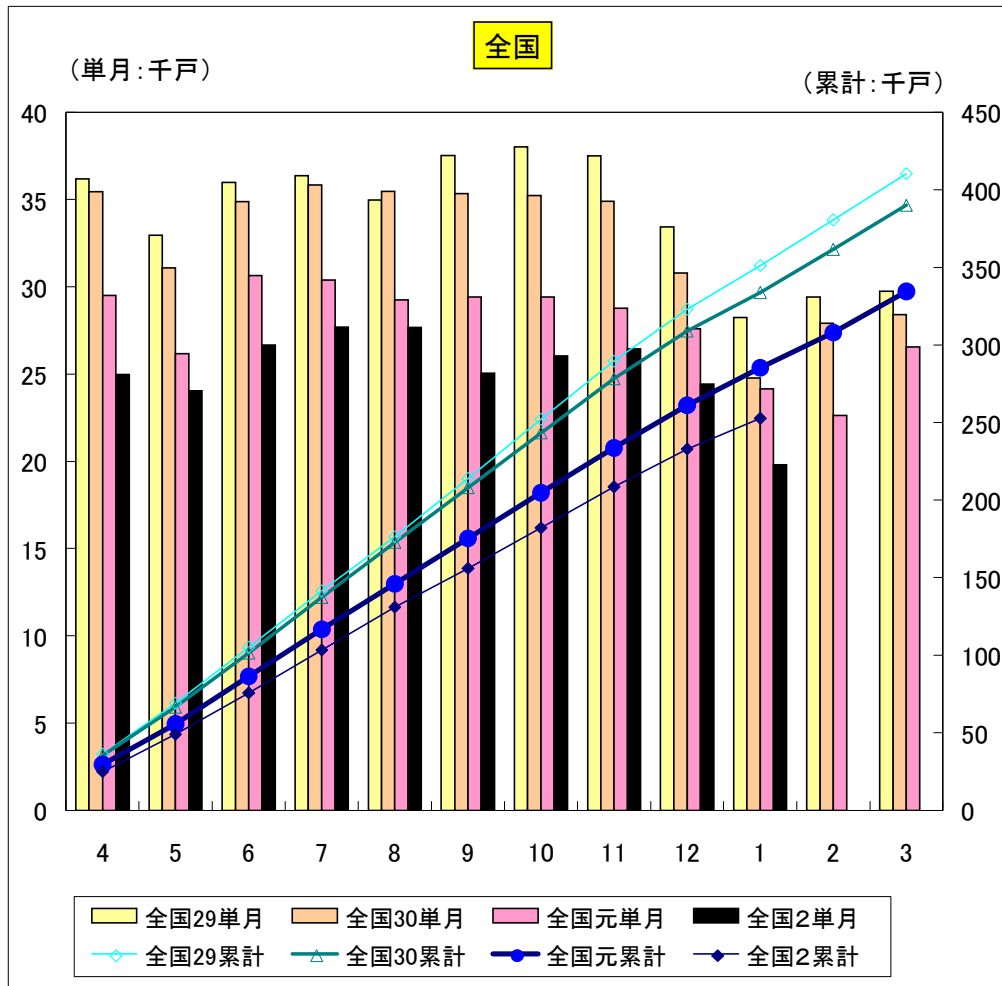
持家	全国29单月	全国30单月	全国元单月	全国2单月	全国29累計	全国30累計	全国元累計	全国2累計	静岡県29单月	静岡県30单月	静岡県元单月	静岡県2单月	静岡県29累計	静岡県30累計	静岡県元累計	静岡県2累計
4	23,751	23,289	25,436	21,015	23,751	23,289	25,436	21,015	955	1,006	1,007	925	955	1,006	1,007	925
5	23,846	23,321	24,826	19,696	47,597	46,610	50,262	40,711	984	1,028	1,141	683	1,939	2,034	2,148	1,608
6	26,037	25,148	28,394	23,650	73,634	71,758	78,656	64,361	1,141	851	1,145	949	3,080	2,885	3,293	2,557
7	25,370	25,447	26,282	22,708	99,004	97,205	104,938	87,069	1,041	1,084	1,054	915	4,121	3,969	4,347	3,472
8	24,379	24,420	24,027	21,915	123,383	121,625	128,965	108,984	1,088	1,067	1,016	785	5,209	5,036	5,363	4,257
9	24,883	24,873	24,008	22,337	148,266	146,498	152,973	131,321	948	993	927	918	6,157	6,029	6,290	5,175
10	24,807	25,949	24,495	23,013	173,073	172,447	177,468	154,334	1,003	1,086	1,050	941	7,160	7,115	7,340	6,116
11	24,904	25,527	23,655	24,010	197,977	197,974	201,123	178,344	927	961	888	858	8,087	8,076	8,228	6,974
12	23,288	24,415	22,294	22,819	221,265	222,389	223,417	201,163	972	998	934	928	9,059	9,074	9,162	7,902
1	20,257	20,925	18,037	19,200	241,522	243,314	241,454	220,363	1,022	1,041	952	920	10,081	10,115	10,114	8,822
2	20,013	21,992	19,557		261,535	265,306	261,011		846	911	739		10,927	11,026	10,853	
3	20,576	22,404	22,327		282,111	287,710	283,338		828	899	951		11,755	11,925	11,804	

持家



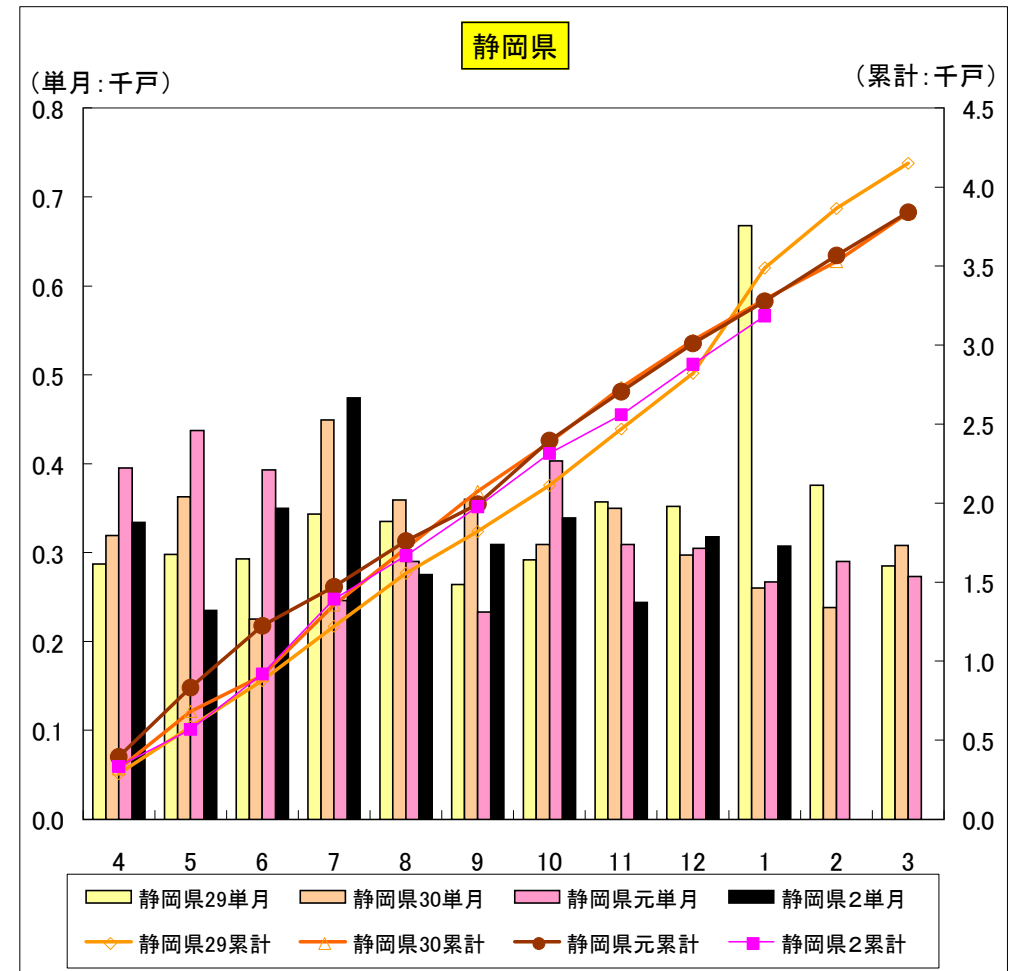
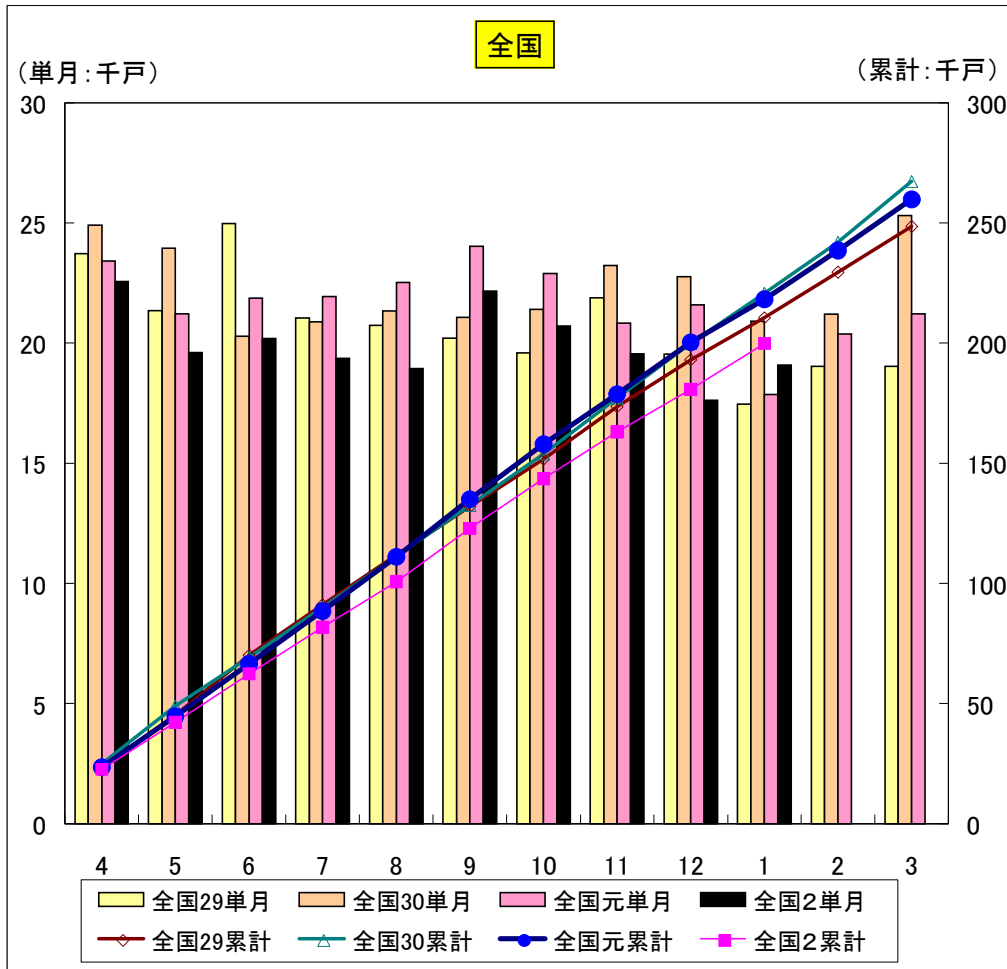
貸家	全国29単月	全国30単月	全国元単月	全国2単月	全国29累計	全国30累計	全国元累計	全国2累計	静岡県29単月	静岡県30単月	静岡県元単月	静岡県2単月	静岡県29累計	静岡県30累計	静岡県元累計	静岡県2累計
4	36,194	35,447	29,511	24,976	36,194	35,447	29,511	24,976	628	682	443	510	628	682	443	510
5	32,956	31,083	26,164	24,040	69,150	66,530	55,675	49,016	652	711	522	617	1,280	1,393	965	1,127
6	35,967	34,884	30,645	26,666	105,117	101,414	86,320	75,682	765	408	802	488	2,045	1,801	1,767	1,615
7	36,365	35,847	30,383	27,684	141,482	137,261	116,703	103,366	452	769	515	508	2,497	2,570	2,282	2,123
8	34,968	35,457	29,255	27,671	176,450	172,718	145,958	131,037	959	702	702	537	3,456	3,272	2,984	2,660
9	37,521	35,350	29,414	25,053	213,971	208,068	175,372	156,090	608	546	371	538	4,064	3,818	3,355	3,198
10	38,017	35,225	29,417	26,043	251,988	243,293	204,789	182,133	710	657	491	374	4,774	4,475	3,846	3,572
11	37,508	34,902	28,779	26,451	289,496	278,195	233,568	208,584	532	634	337	417	5,306	5,109	4,183	3,989
12	33,438	30,788	27,611	24,423	322,934	308,983	261,179	233,007	696	520	624	524	6,002	5,629	4,807	4,513
1	28,251	24,776	24,147	19,794	351,185	333,759	285,326	252,801	670	591	529	431	6,672	6,220	5,336	4,944
2	29,420	27,921	22,638		380,605	361,680	307,964		489	448	352		7,161	6,668	5,688	
3	29,750	28,413	26,545		410,355	390,093	334,509		366	424	396		7,527	7,092	6,084	

貸家



分譲	全国29単月	全国30単月	全国元単月	全国2単月	全国29累計	全国30累計	全国元累計	全国2累計	静岡県29単月	静岡県30単月	静岡県元単月	静岡県2単月	静岡県29累計	静岡県30累計	静岡県元累計	静岡県2累計
4	23,708	24,904	23,411	22,557	23,708	24,904	23,411	22,557	287	319	395	334	287	319	395	334
5	21,347	23,944	21,217	19,602	45,055	48,848	44,628	42,159	298	363	437	235	585	682	832	569
6	24,976	20,281	21,870	20,189	70,031	69,129	66,498	62,348	293	225	393	350	878	907	1,225	919
7	21,037	20,885	21,942	19,359	91,068	90,014	88,440	81,707	343	449	246	474	1,221	1,356	1,471	1,393
8	20,728	21,325	22,517	18,933	111,796	111,339	110,957	100,640	335	359	290	275	1,556	1,715	1,761	1,668
9	20,202	21,064	24,029	22,159	131,998	132,403	134,986	122,799	264	360	233	309	1,820	2,075	1,994	1,977
10	19,588	21,394	22,896	20,706	151,586	153,797	157,882	143,505	292	309	403	339	2,112	2,384	2,397	2,316
11	21,882	23,220	20,819	19,548	173,468	177,017	178,701	163,053	357	350	309	244	2,469	2,734	2,706	2,560
12	19,537	22,756	21,593	17,622	193,005	199,773	200,294	180,675	352	297	305	318	2,821	3,031	3,011	2,878
1	17,448	20,911	17,856	19,089	210,453	220,684	218,150	199,764	668	260	267	307	3,489	3,291	3,278	3,185
2	19,023	21,190	20,362		229,476	241,874	238,512		376	238	290		3,865	3,529	3,568	
3	19,019	25,301	21,220		248,495	267,175	259,732		285	308	273		4,150	3,837	3,841	

分譲



分譲マンション	全国29単月	全国30単月	全国元単月	全国2単月	全国29累計	全国30累計	全国元累計	全国2累計	静岡県29単月	静岡県30単月	静岡県元単月	静岡県2単月	静岡県29累計	静岡県30累計	静岡県元累計	静岡県2累計
4	12,097	12,350	10,480	10,723	12,097	12,350	10,480	10,723	48	30	67	82	48	30	67	82
5	9,823	11,861	9,165	9,137	21,920	24,211	19,645	19,860	35	98	145	0	83	128	212	82
6	12,942	8,253	8,597	8,422	34,862	32,464	28,242	28,282	24	0	101	87	107	128	313	169
7	9,059	8,699	8,600	8,352	43,921	41,163	36,842	36,634	51	160	0	253	158	288	313	422
8	9,109	9,146	10,159	9,377	53,030	50,309	47,001	46,011	62	60	30	121	220	348	343	543
9	8,628	8,934	12,022	11,970	61,658	59,243	59,023	57,981	39	83	0	119	259	431	343	662
10	7,489	8,604	9,998	9,908	69,147	67,847	69,021	67,889	0	0	72	88	259	431	415	750
11	9,052	10,460	7,995	8,049	78,199	78,307	77,016	75,938	98	74	0	0	357	505	415	750
12	7,422	9,546	8,957	6,149	85,621	87,853	85,973	82,087	65	0	27	0	422	505	442	750
1	6,525	9,368	6,789	8,775	92,146	97,221	92,762	90,862	322	0	0	83	744	505	442	833
2	8,267	9,132	9,353		100,413	106,353	102,115		122	0	51		866	505	493	
3	7,865	13,330	9,500		108,278	119,683	111,615		82	58	0		948	563	493	

分譲マンション

