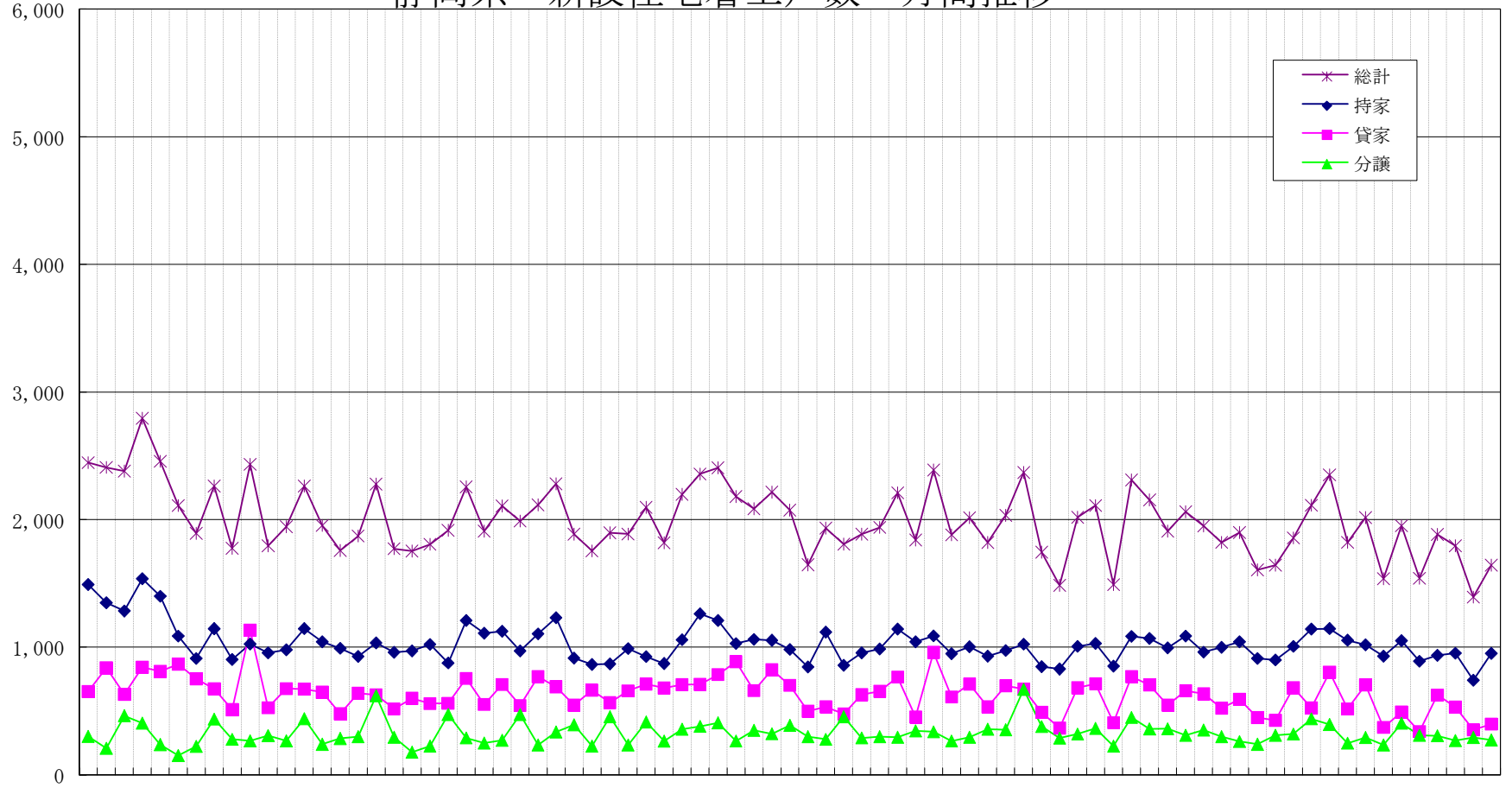


戸

静岡県 新設住宅着工戸数 月間推移

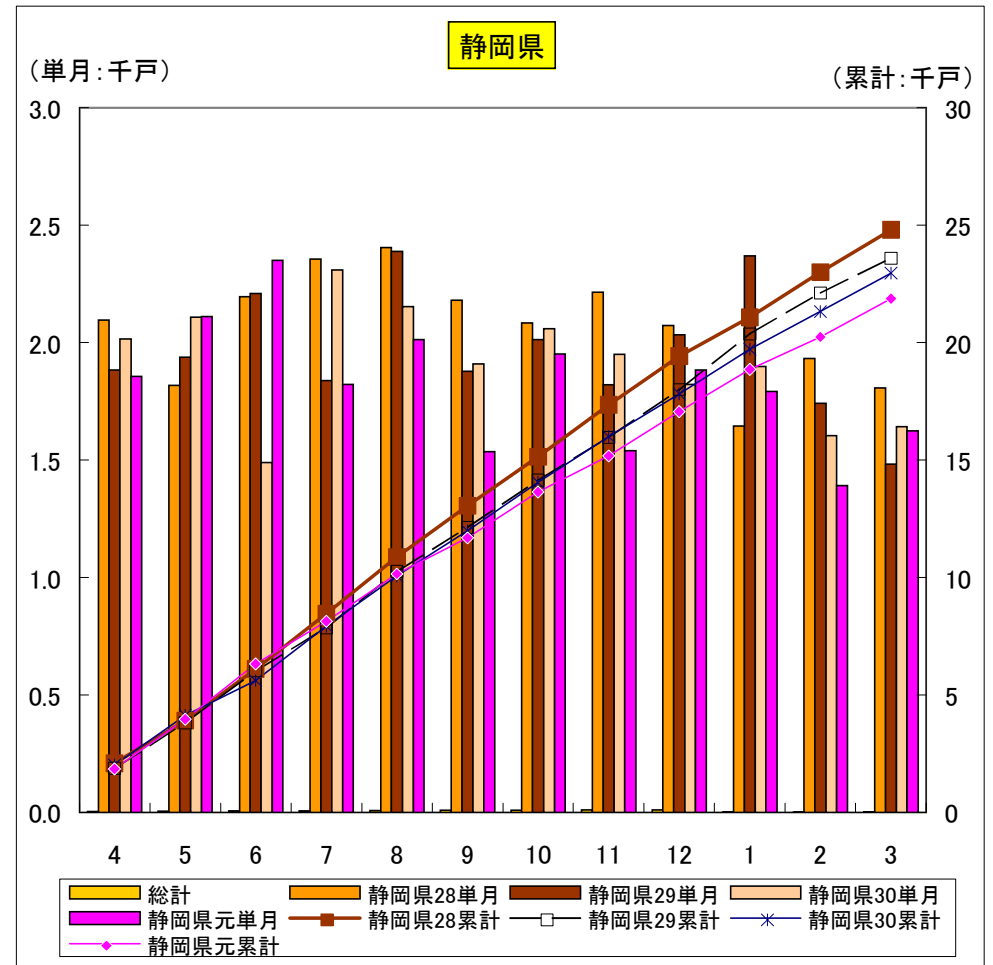
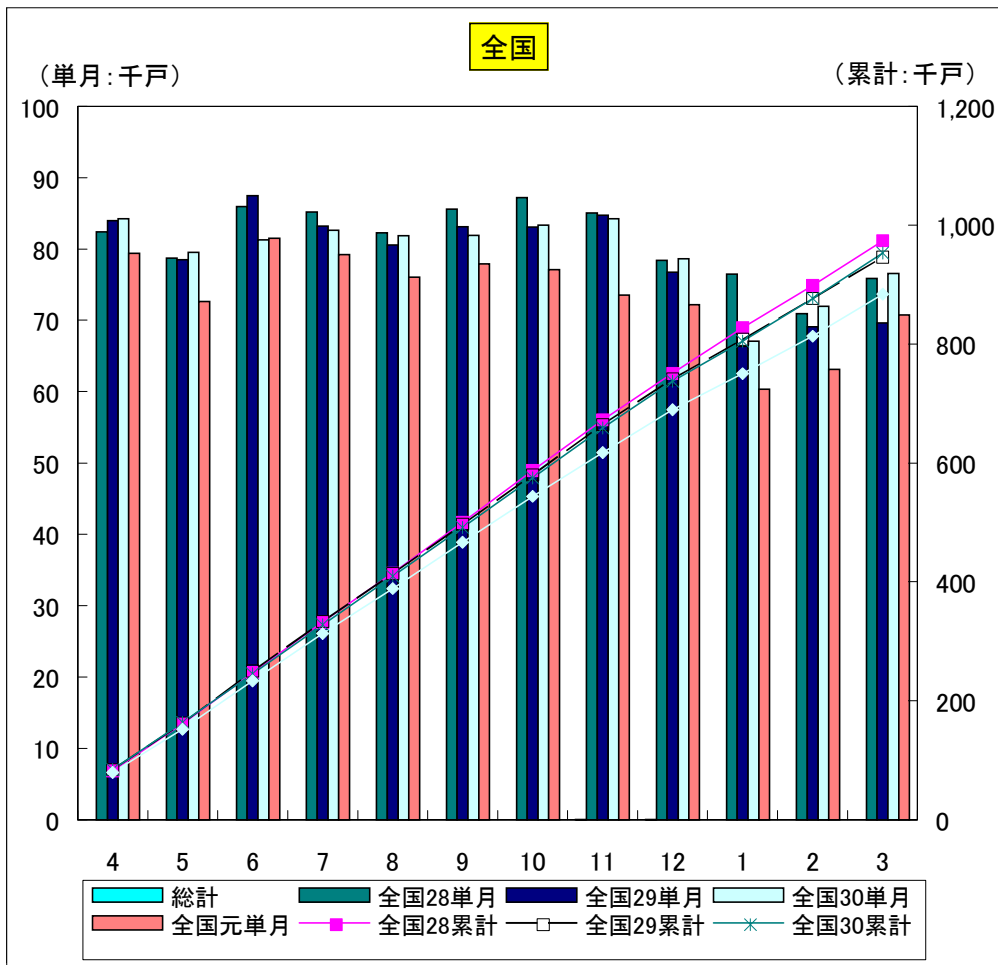


9 10 11 12 2023 4 5 6 7 8 9 10 11 12 27 28 29 30 31 2020 1 2 3 4 5 6 7 8 9 10 11 12 29 30 31 2021 1 2 3 4 5 6 7 8 9 10 11 12 30 31 2022 1 2 3 4 5 6 7 8 9 10 11 12 31 2023 1 2 3

年月

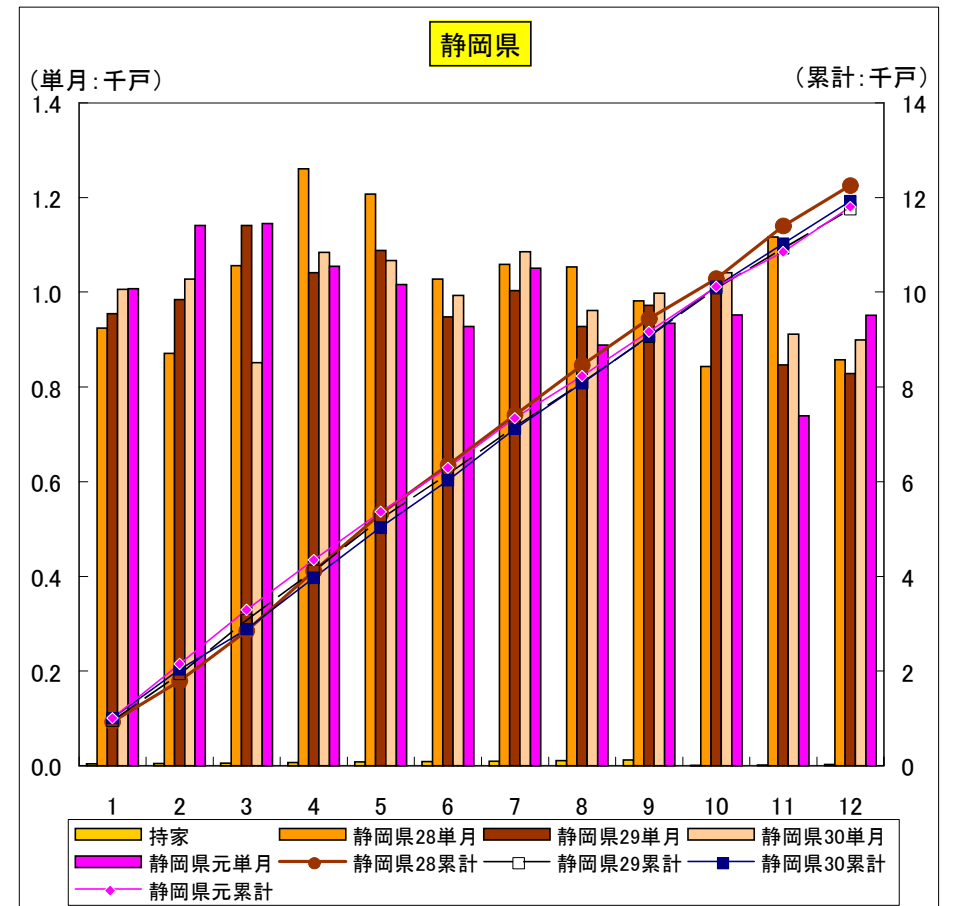
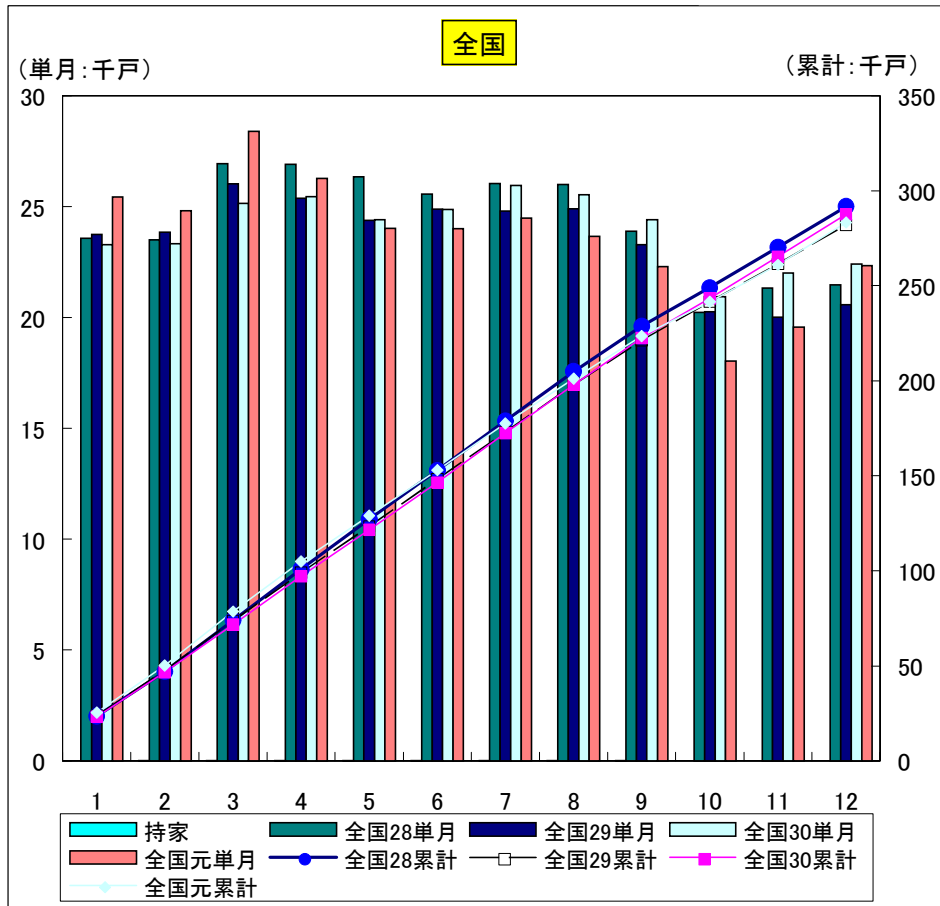
総計	全国28単月	全国29単月	全国30単月	全国元単月	全国28累計	全国29累計	全国30累計	全国元累計	静岡県28単月	静岡県29単月	静岡県30単月	静岡県元単月	静岡県28累計	静岡県29累計	静岡県30累計	静岡県元累計
4	82,398	83,979	84,226	79,389	82,398	83,979	84,226	79,389	2,096	1,883	2,015	1,855	2,096	1,883	2,015	1,855
5	78,728	78,481	79,539	72,581	161,126	162,460	163,765	151,970	1,817	1,937	2,108	2,110	3,913	3,820	4,123	3,965
6	85,953	87,456	81,275	81,541	247,079	249,916	245,040	233,517	2,195	2,208	1,489	2,349	6,108	6,028	5,612	6,314
7	85,208	83,234	82,615	79,232	332,287	333,150	327,655	312,743	2,356	1,838	2,309	1,821	8,464	7,866	7,921	8,135
8	82,242	80,562	81,860	76,034	414,529	413,712	409,515	388,777	2,405	2,387	2,152	2,013	10,869	10,253	10,073	10,148
9	85,622	83,128	81,903	77,915	500,151	496,840	491,418	466,692	2,179	1,878	1,908	1,536	13,048	12,131	11,981	11,684
10	87,239	83,057	83,330	77,123	587,390	579,897	574,748	543,815	2,084	2,012	2,059	1,951	15,132	14,143	14,040	13,635
11	85,051	84,703	84,213	73,523	672,441	664,600	658,961	617,338	2,213	1,820	1,950	1,539	17,345	15,963	15,990	15,174
12	78,406	76,751	78,634	72,174	750,847	741,351	737,595	689,512	2,073	2,032	1,821	1,882	19,418	17,995	17,811	17,056
1	76,491	66,358	67,087	60,341	827,338	807,709	804,682	749,853	1,645	2,369	1,897	1,792	21,063	20,364	19,708	18,848
2	70,912	69,071	71,966	63,105	898,250	876,780	876,648	812,958	1,931	1,742	1,603	1,391	22,994	22,106	21,311	20,239
3	75,887	69,616	76,558	70,729	974,137	946,396	953,206	883,687	1,806	1,483	1,642	1,624	24,800	23,589	22,953	21,863

全体



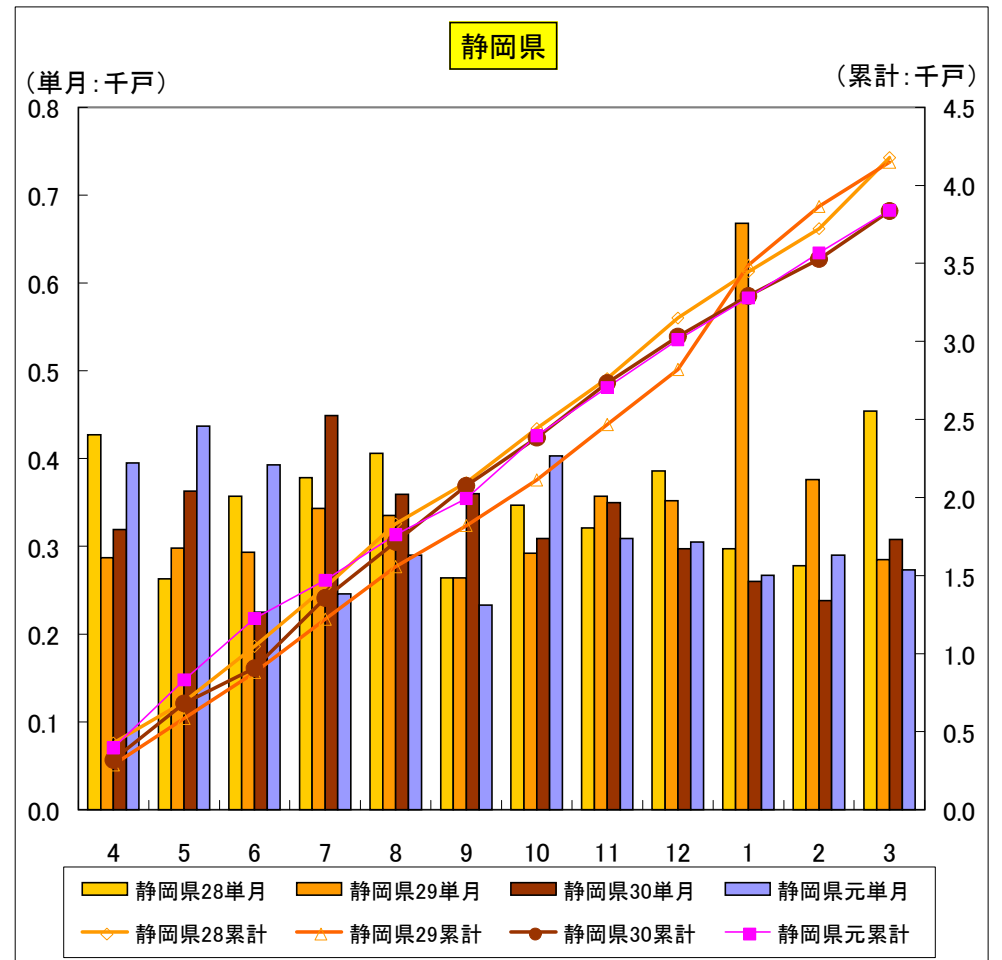
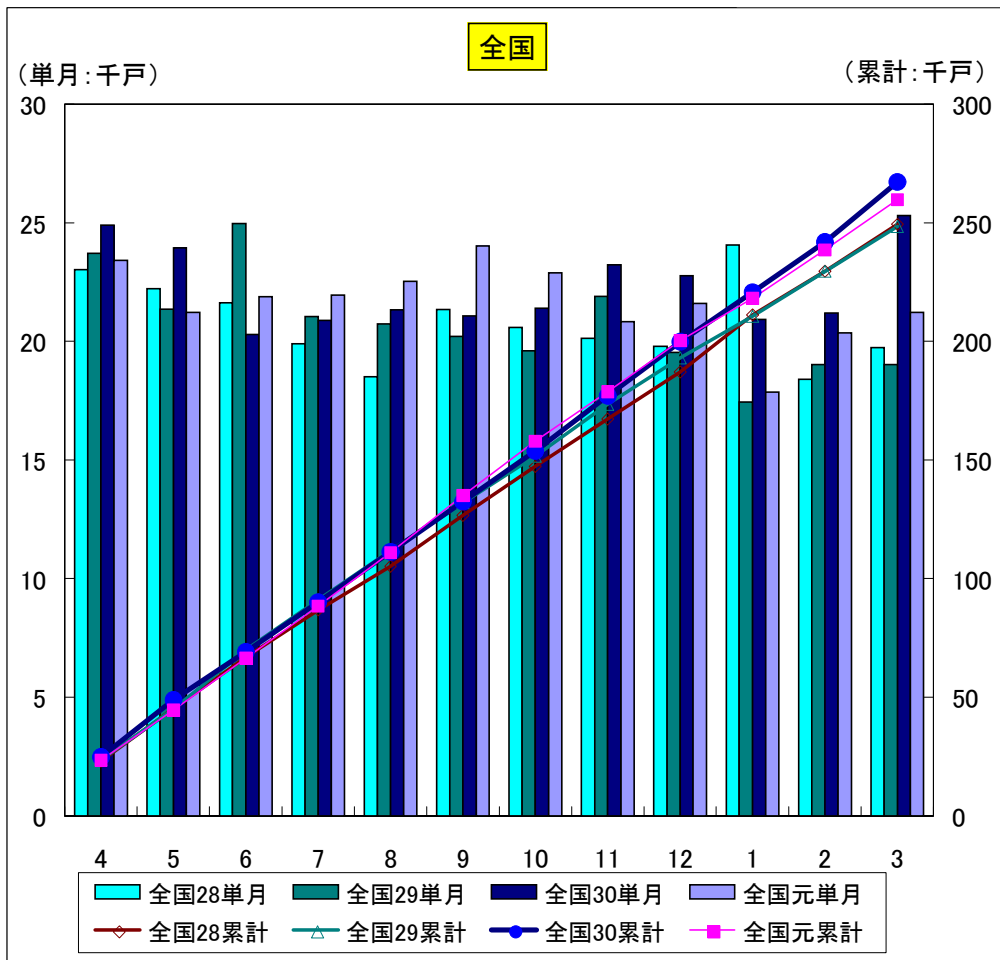
持家	全国28単月	全国29単月	全国30単月	全国元単月	全国28累計	全国29累計	全国30累計	全国元累計	静岡県28単月	静岡県29単月	静岡県30単月	静岡県元単月	静岡県28累計	静岡県29累計	静岡県30累計	静岡県元累計
4	23,567	23,751	23,289	25,436	23,567	23,751	23,289	25,436	924	955	1,006	1,007	924	955	1,006	1,007
5	23,501	23,846	23,321	24,826	47,068	47,597	46,610	50,262	871	984	1,028	1,141	1,795	1,939	2,034	2,148
6	26,944	26,037	25,148	28,394	74,012	73,634	71,758	78,656	1,056	1,141	851	1,145	2,851	3,080	2,885	3,293
7	26,910	25,370	25,447	26,282	100,922	99,004	97,205	104,938	1,261	1,041	1,084	1,054	4,112	4,121	3,969	4,347
8	26,341	24,379	24,420	24,027	127,263	123,383	121,625	128,965	1,207	1,088	1,067	1,016	5,319	5,209	5,036	5,363
9	25,573	24,883	24,873	24,008	152,836	148,266	146,498	152,973	1,027	948	993	927	6,346	6,157	6,029	6,290
10	26,046	24,807	25,949	24,495	178,882	173,073	172,447	177,468	1,059	1,003	1,086	1,050	7,405	7,160	7,115	7,340
11	25,993	24,904	25,527	23,655	204,875	197,977	197,974	201,123	1,053	927	961	888	8,458	8,087	8,076	8,228
12	23,890	23,288	24,415	22,294	228,765	221,265	222,389	223,417	981	972	998	934	9,439	9,059	9,074	9,162
1	20,228	20,257	20,925	18,037	248,993	241,522	243,314	241,454	843	1,022	1,041	952	10,282	10,081	10,115	10,114
2	21,322	20,013	21,992	19,557	270,315	261,535	265,306	261,011	1,117	846	911	739	11,399	10,927	11,026	10,853
3	21,468	20,576	22,404	22,327	291,783	282,111	287,710	283,338	857	828	899	951	12,256	11,755	11,925	11,804

持家



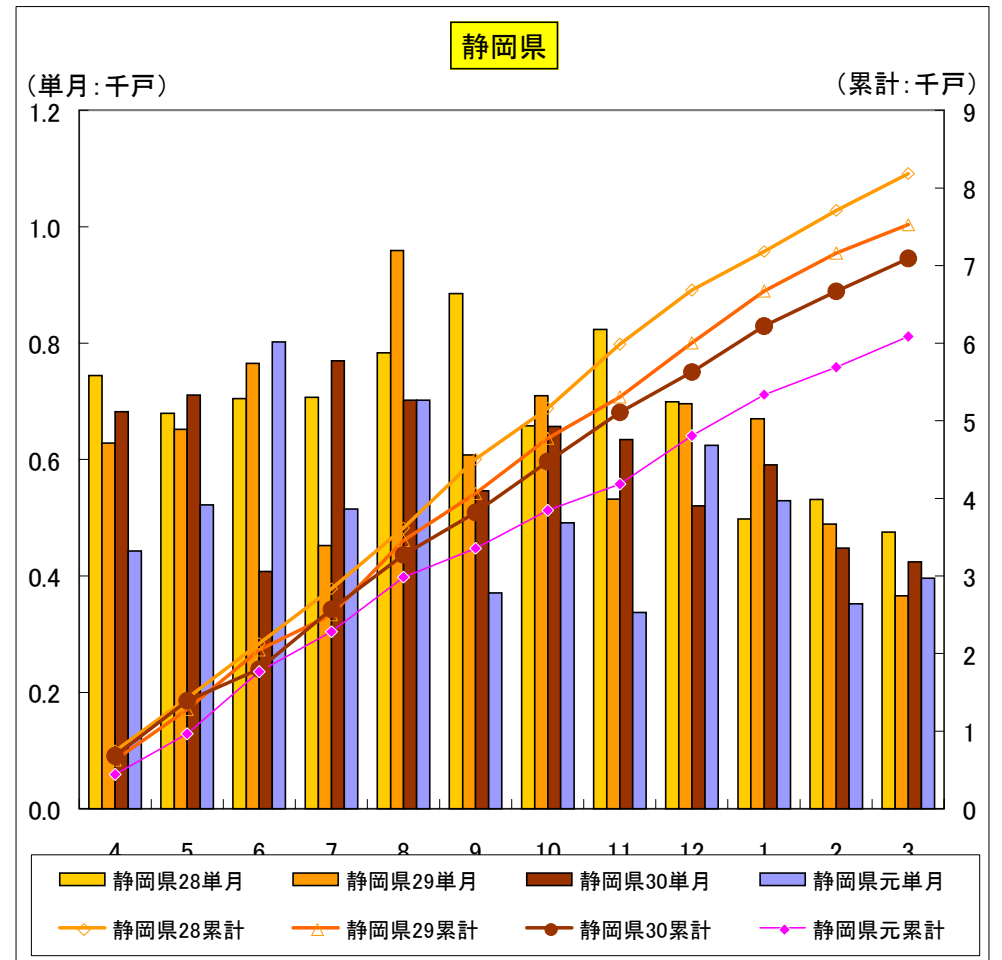
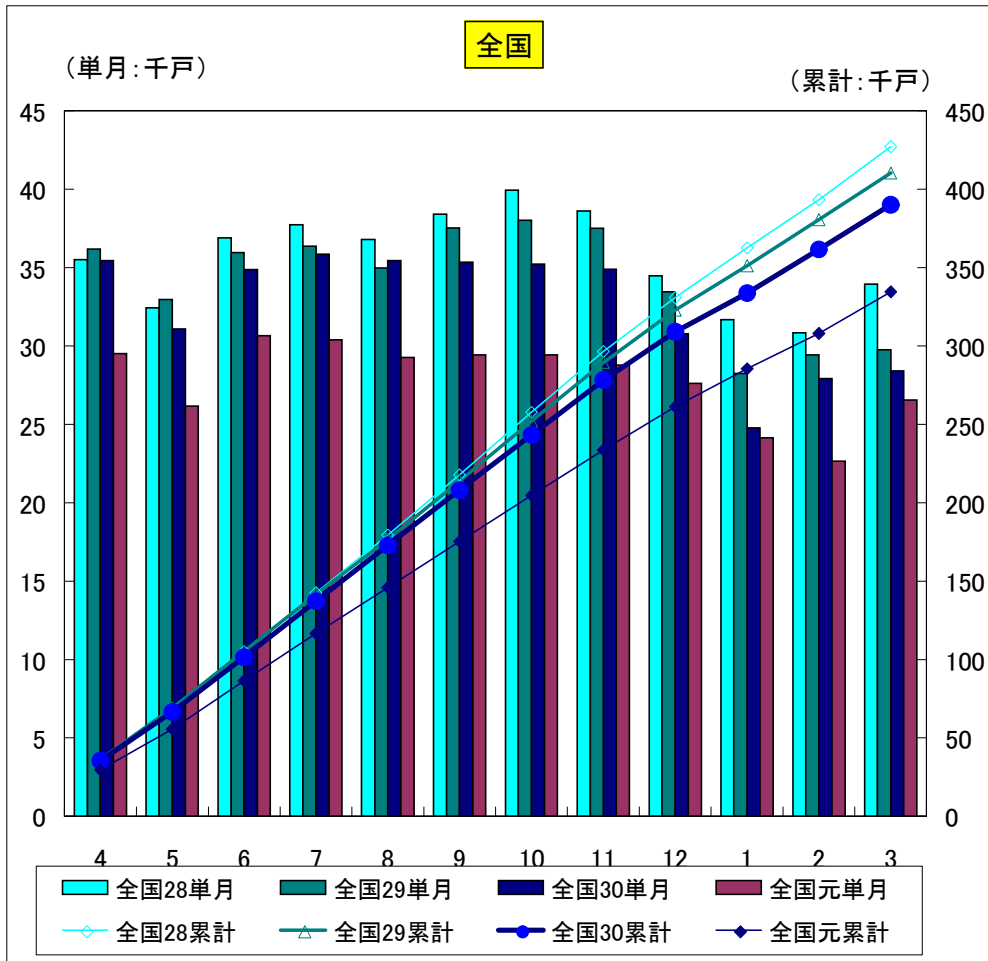
分譲	全国28単月	全国29単月	全国30単月	全国元単月	全国28累計	全国29累計	全国30累計	全国元累計	静岡県28単月	静岡県29単月	静岡県30単月	静岡県元単月	静岡県28累計	静岡県29累計	静岡県30累計	静岡県元累計
4	23,029	23,708	24,904	23,411	23,029	23,708	24,904	23,411	427	287	319	395	427	287	319	395
5	22,213	21,347	23,944	21,217	45,242	45,055	48,848	44,628	263	298	363	437	690	585	682	832
6	21,617	24,976	20,281	21,870	66,859	70,031	69,129	66,498	357	293	225	393	1,047	878	907	1,225
7	19,897	21,037	20,885	21,942	86,756	91,068	90,014	88,440	378	343	449	246	1,425	1,221	1,356	1,471
8	18,509	20,728	21,325	22,517	105,265	111,796	111,339	110,957	406	335	359	290	1,831	1,556	1,715	1,761
9	21,339	20,202	21,064	24,029	126,604	131,998	132,403	134,986	264	264	360	233	2,095	1,820	2,075	1,994
10	20,582	19,588	21,394	22,896	147,186	151,586	153,797	157,882	347	292	309	403	2,442	2,112	2,384	2,397
11	20,127	21,882	23,220	20,819	167,313	173,468	177,017	178,701	321	357	350	309	2,763	2,469	2,734	2,706
12	19,787	19,537	22,756	21,593	187,100	193,005	199,773	200,294	386	352	297	305	3,149	2,821	3,031	3,011
1	24,061	17,448	20,911	17,856	211,161	210,453	220,684	218,150	297	668	260	267	3,446	3,489	3,291	3,278
2	18,398	19,023	21,190	20,362	229,559	229,476	241,874	238,512	278	376	238	290	3,724	3,865	3,529	3,568
3	19,727	19,019	25,301	21,220	249,286	248,495	267,175	259,732	454	285	308	273	4,178	4,150	3,837	3,841

分譲



貸家	全国28単月	全国29単月	全国30単月	全国元単月	全国28累計	全国29累計	全国30累計	全国元累計	静岡県28単月	静岡県29単月	静岡県30単月	静岡県元単月	静岡県28累計	静岡県29累計	静岡県30累計	静岡県元累計
4	35,504	36,194	35,447	29,511	35,504	36,194	35,447	29,511	744	628	682	443	744	628	682	443
5	32,427	32,956	31,083	26,164	67,931	69,150	66,530	55,675	679	652	711	522	1,423	1,280	1,393	965
6	36,910	35,967	34,884	30,645	104,841	105,117	101,414	86,320	705	765	408	802	2,128	2,045	1,801	1,767
7	37,745	36,365	35,847	30,383	142,586	141,482	137,261	116,703	707	452	769	515	2,835	2,497	2,570	2,282
8	36,784	34,968	35,457	29,255	179,370	176,450	172,718	145,958	783	959	702	702	3,618	3,456	3,272	2,984
9	38,400	37,521	35,350	29,414	217,770	213,971	208,068	175,372	885	608	546	371	4,503	4,064	3,818	3,355
10	39,950	38,017	35,225	29,417	257,720	251,988	243,293	204,789	658	710	657	491	5,161	4,774	4,475	3,846
11	38,617	37,508	34,902	28,779	296,337	289,496	278,195	233,568	823	532	634	337	5,984	5,306	5,109	4,183
12	34,475	33,438	30,788	27,611	330,812	322,934	308,983	261,179	699	696	520	624	6,683	6,002	5,629	4,807
1	31,684	28,251	24,776	24,147	362,496	351,185	333,759	285,326	498	670	591	529	7,181	6,672	6,220	5,336
2	30,842	29,420	27,921	22,638	393,338	380,605	361,680	307,964	531	489	448	352	7,712	7,161	6,668	5,688
3	33,937	29,750	28,413	26,545	427,275	410,355	390,093	334,509	475	366	424	396	8,187	7,527	7,092	6,084

貸家



分譲マンション	全国28単月	全国29単月	全国30単月	全国元単月	全国28累計	全国29累計	全国30累計	全国元累計	静岡県28単月	静岡県29単月	静岡県30単月	静岡県元単月	静岡県28累計	静岡県29累計	静岡県30累計	静岡県元累計
4	11,936	12,097	12,350	10,480	11,936	12,097	12,350	10,480	190	48	30	67	190	48	30	67
5	11,236	9,823	11,861	9,165	23,172	21,920	24,211	19,645	51	35	98	145	241	83	128	212
6	10,185	12,942	8,253	8,597	33,357	34,862	32,464	28,242	119	24	0	101	360	107	128	313
7	7,863	9,059	8,699	8,600	41,220	43,921	41,163	36,842	75	51	160	0	435	158	288	313
8	6,815	9,109	9,146	10,159	48,035	53,030	50,309	47,001	172	62	60	30	607	220	348	343
9	9,502	8,628	8,934	12,022	57,537	61,658	59,243	59,023	0	39	83	0	607	259	431	343
10	9,008	7,489	8,604	9,998	66,545	69,147	67,847	69,021	62	0	0	72	669	259	431	415
11	8,263	9,052	10,460	7,995	74,808	78,199	78,307	77,016	59	98	74	0	728	357	505	415
12	8,337	7,422	9,546	8,957	83,145	85,621	87,853	85,973	97	65	0	27	825	422	505	442
1	13,098	6,525	9,368	6,789	96,243	92,146	97,221	92,762	99	322	0	0	924	744	505	442
2	7,562	8,267	9,132	9,353	103,805	100,413	106,353	102,115	0	122	0	51	924	866	505	493
3	8,549	7,865	13,330	9,500	112,354	108,278	119,683	111,615	212	82	58	0	1,136	948	563	493

分譲マンション

